



FORMAÇÃO 2023/2024

Ação de Formação: **31- Seminário de “Neurodiversidade e Inclusão – Desafios na Era Atual”**

Questionário de Avaliação

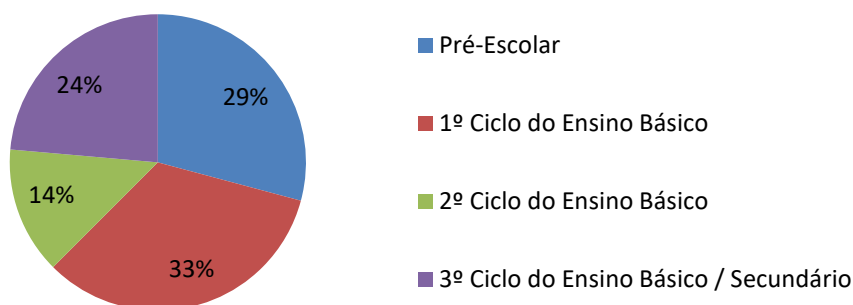
RESPOSTAS **72**

Dados dos Formandos

Agrupamento/escola de origem

	F	%
Agr. de Escolas de Alfândega da Fé	3	4,2
Agr. de Escolas de Carrazeda de Ansiães	0	0,0
Agr. de Escolas de Mirandela	11	15,3
Agr. de Escolas de Vila Flor	5	6,9
Agr. de Escolas Dr. Ramiro Salgado (Torre de Moncorvo)	2	2,8
Agr. de Escolas Guerra Junqueiro (Freixo de Espada à Cinta)	0	0,0
Escola Profissional de Agricultura e Desenvolvimento Rural de Carvalhais	2	2,8
Outro	49	68,1
Total	72	100

Nível de ensino

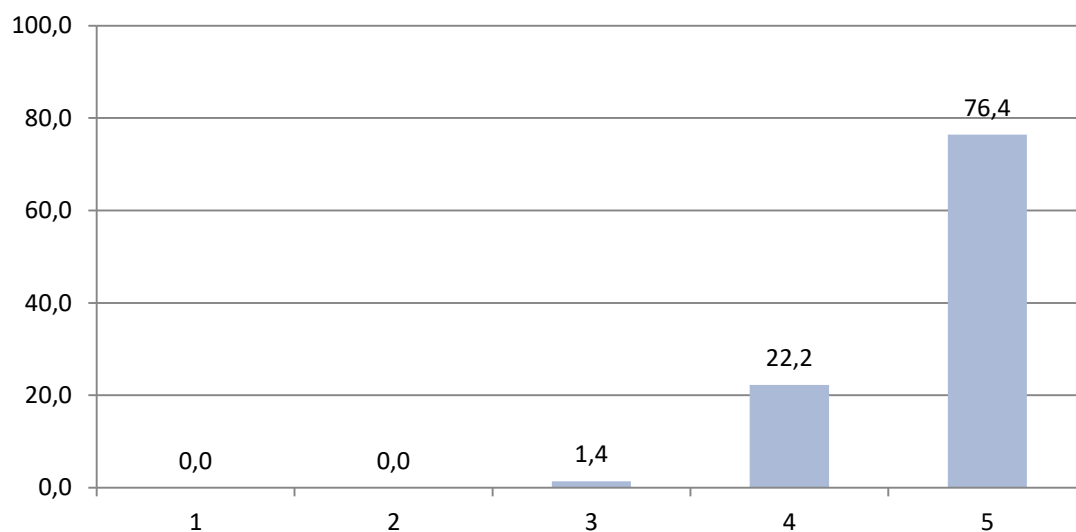


Grupo de recrutamento:

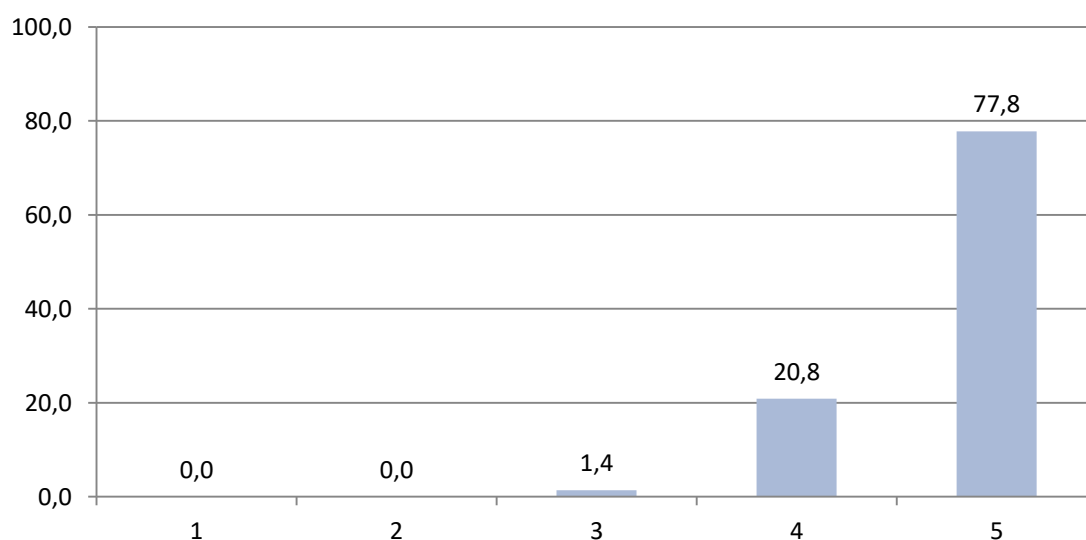
100- Educação pré-escolar	21	300- Português	2
110- 1º Ciclo do Ensino Básico	12	320- Francês	0
120- Inglês 1º ciclo	1	330- Inglês	0
		340- Alemão	0
200- Port. e Est. S./História	0	350- Espanhol	1
210- Português e Francês	2	400- História	2
220- Português e Inglês	0	410- Filosofia	1
230- Mat. e C. da Natureza	2	420- Geografia	0
240- Ed. Visual e Tecnológica	2	430- Economia e Contabilidade	0
250- Educação Musical	0	500- Matemática	1
260- Educação Física	0	510- Física e Química	0
290- EMR Católica	0	520- Biologia e Geologia	0
		530- Educação Tecnológica	0
910- Educação Especial	22	540- Electrotecnia	0
930- Educação Especial	1	550- Informática	1
997- Técnico Especializado	0	560- Ciências Agro-pecuárias	1
		600- Artes Visuais	0

1 - Avaliação do Formador

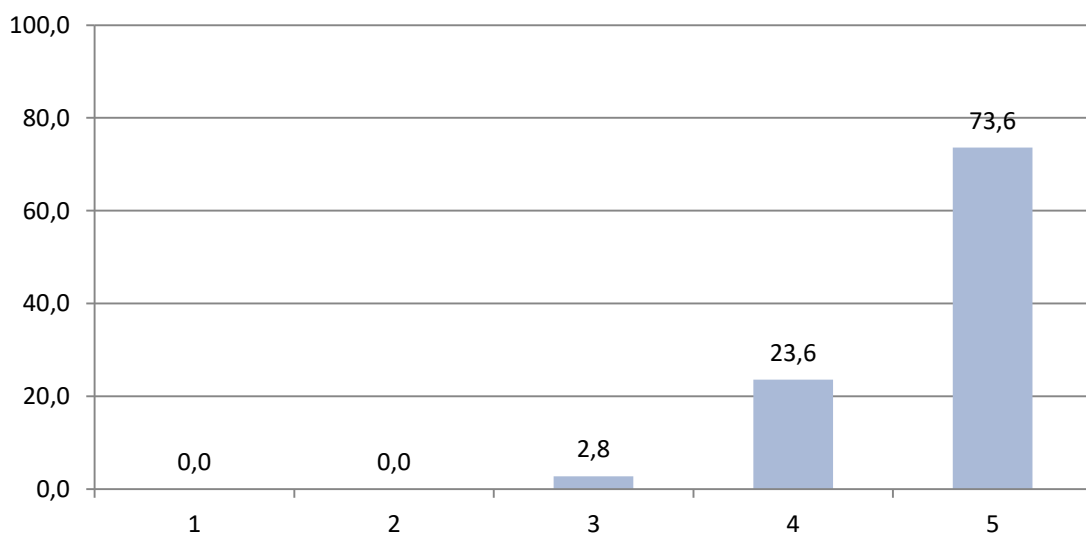
1.1- Os conteúdos abordados foram relevantes a nível científico



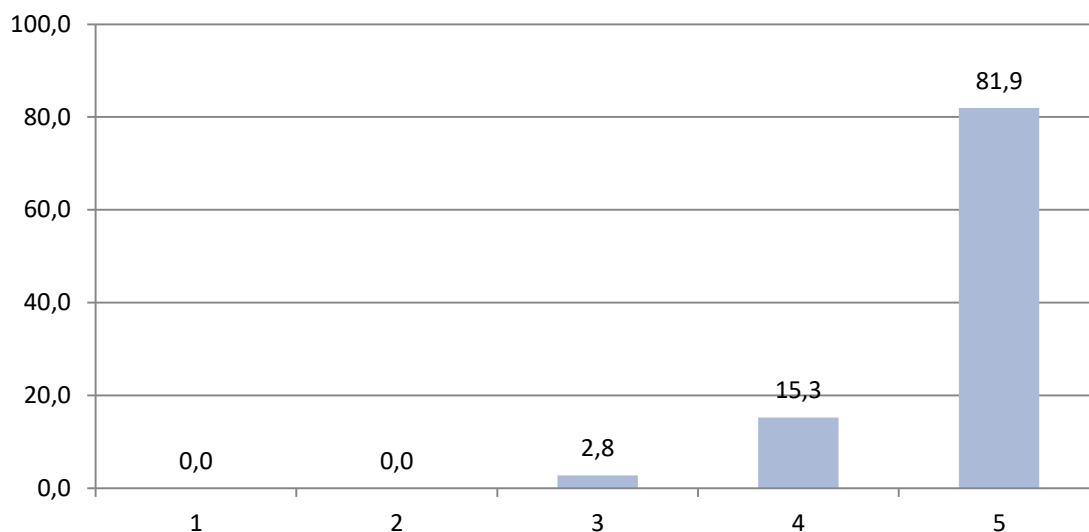
1.2- Os conteúdos abordados foram relevantes a nível pedagógico



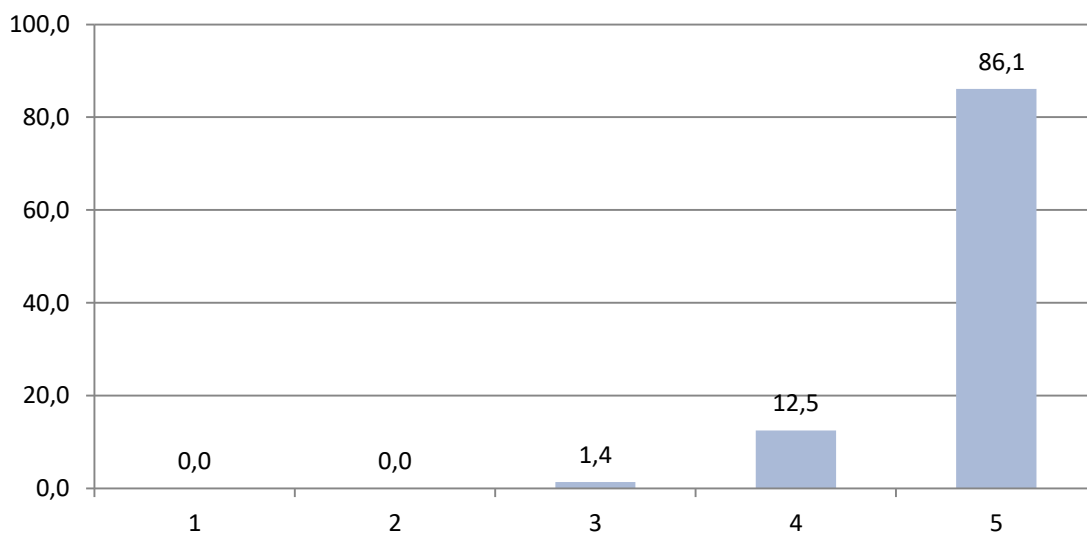
1.3- A articulação dos diferentes conteúdos temáticos foi concretizada



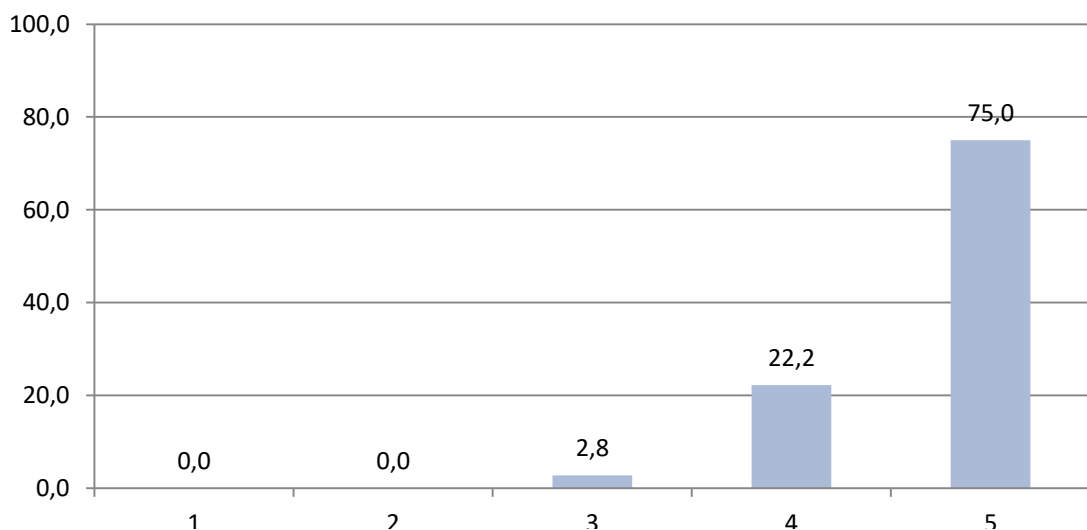
1.4- O formador revelou dominar os conteúdos tratados



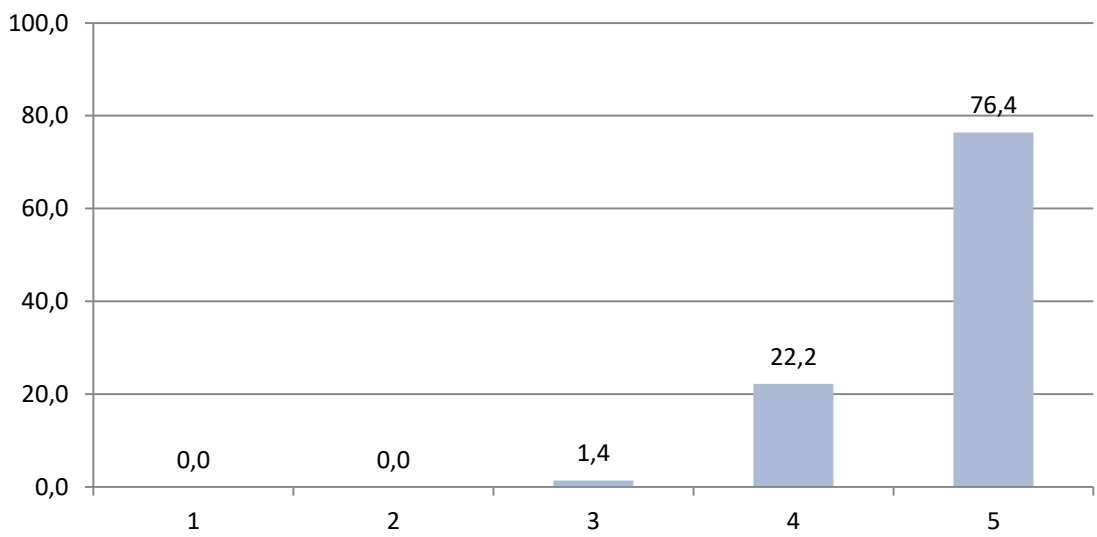
1.5- A linguagem utilizada foi clara e assertiva



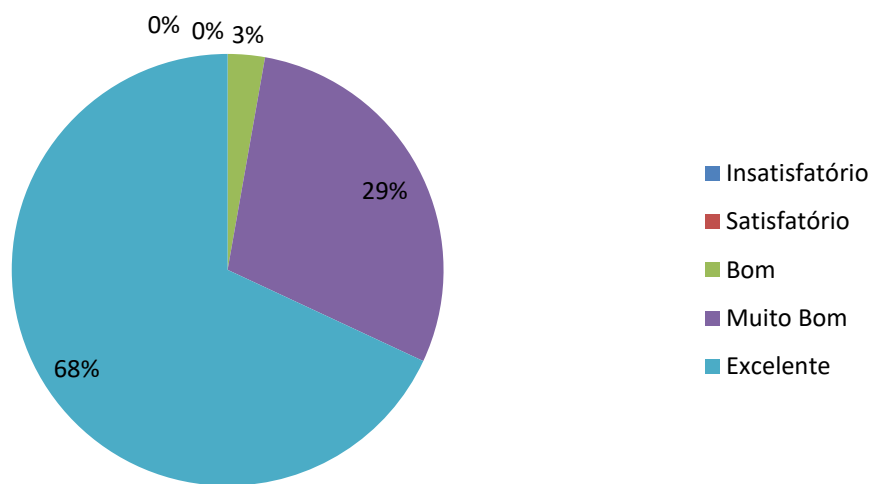
1.6- As metodologias utilizadas na ação de formação foram pertinentes e adequadas



1.7- O formador demonstrou capacidade para esclarecer as dúvidas surgidas

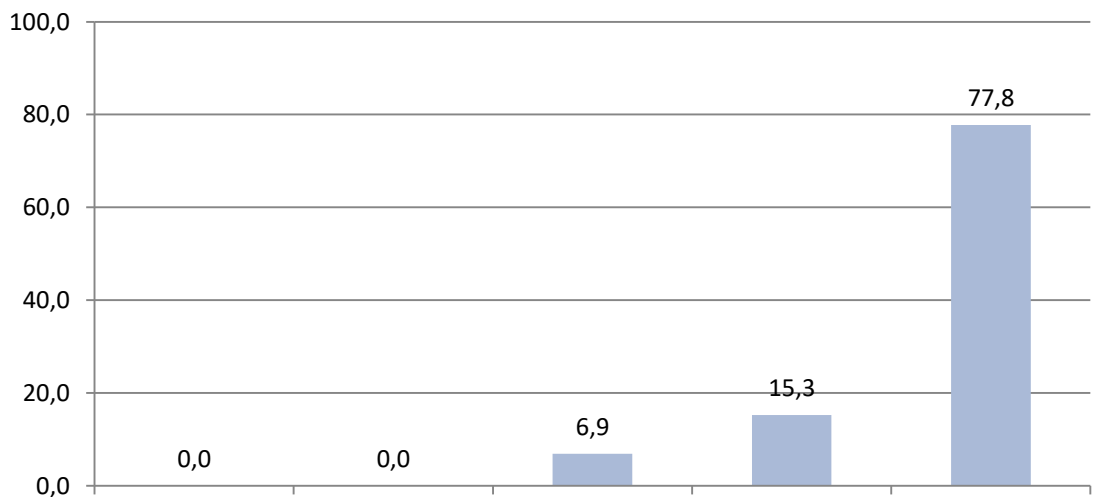


1.8- Como avalia o desempenho global do formador



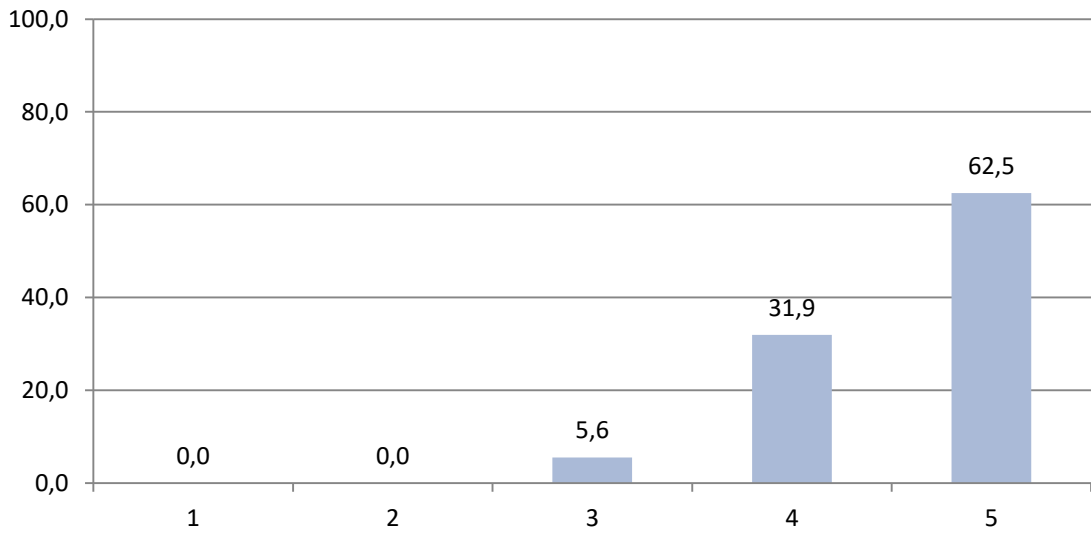
2 - Organização da ação pelo CFAE

2.1- A divulgação/informação disponibilizada pelo CFAE foi suficiente e adequada

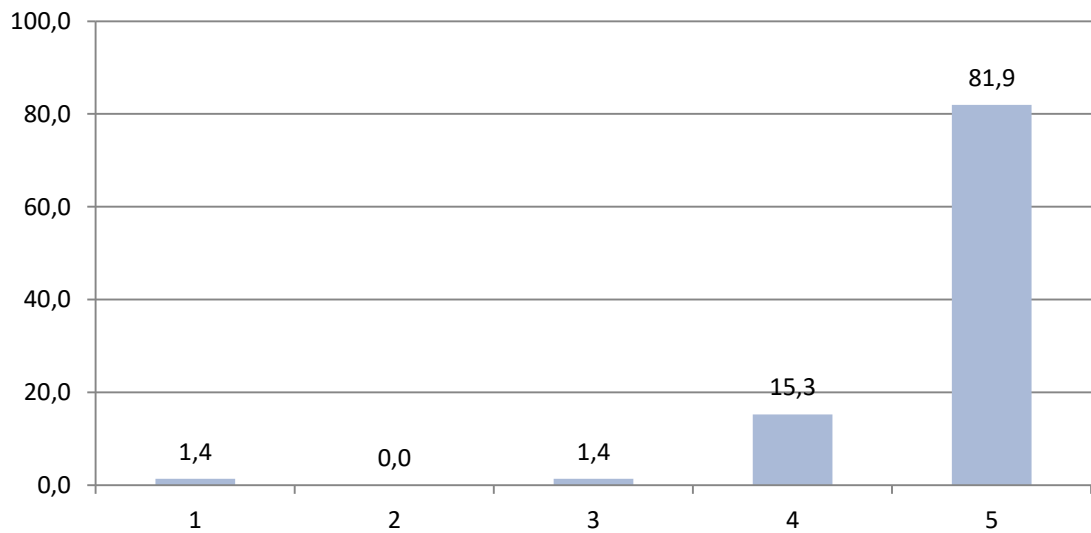


1 2 3 4 5

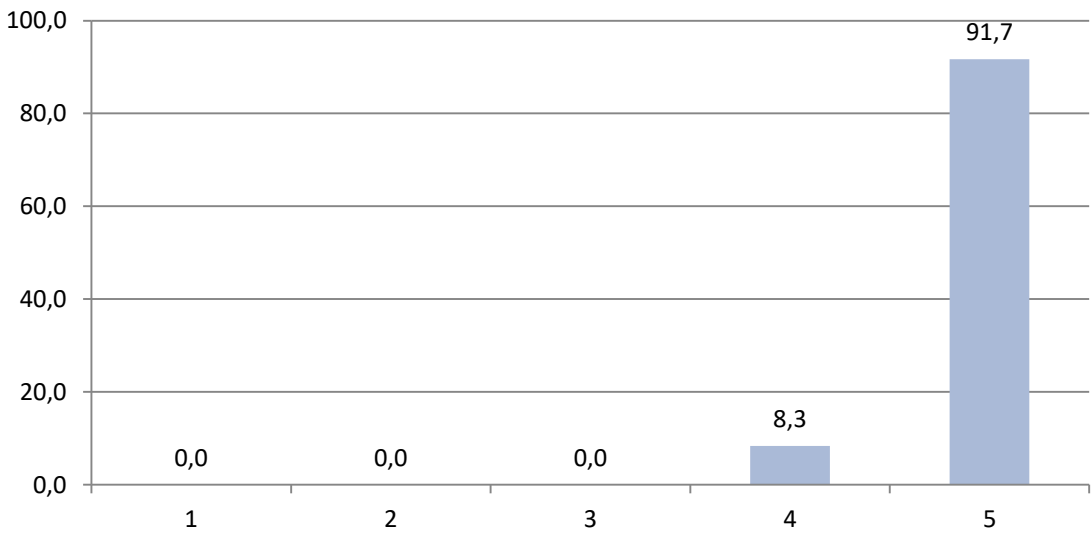
2.2- A calendarização foi adequada



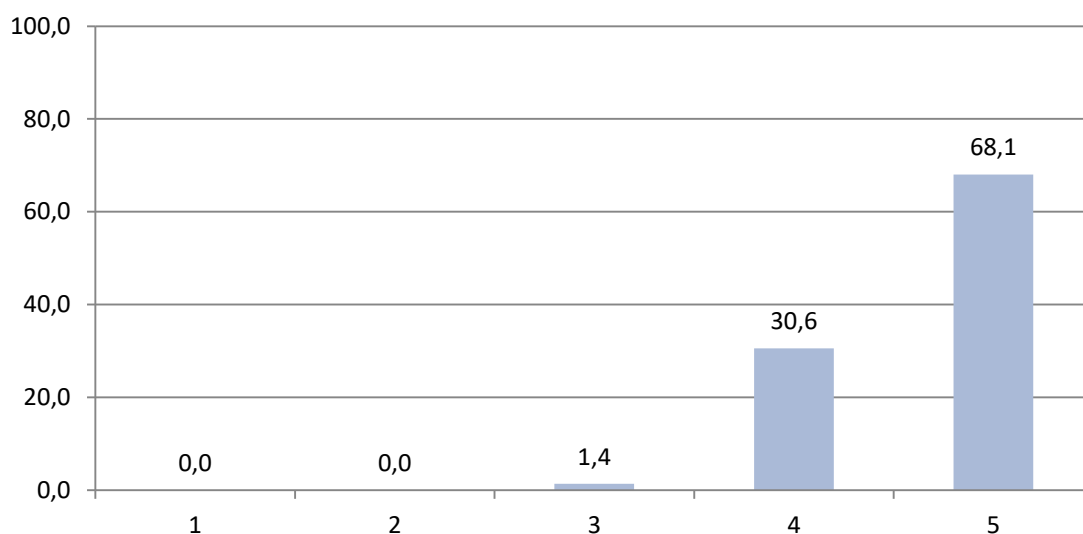
2.3- O atendimento prestado pelo CFAE foi eficiente



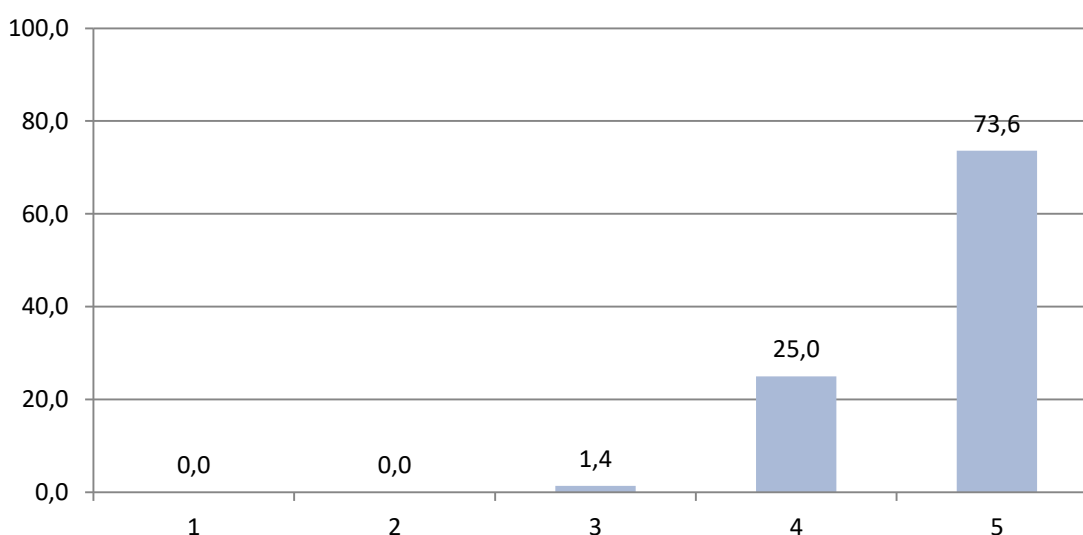
2.4- Adequação das instalações



2.5- Adequação dos equipamentos

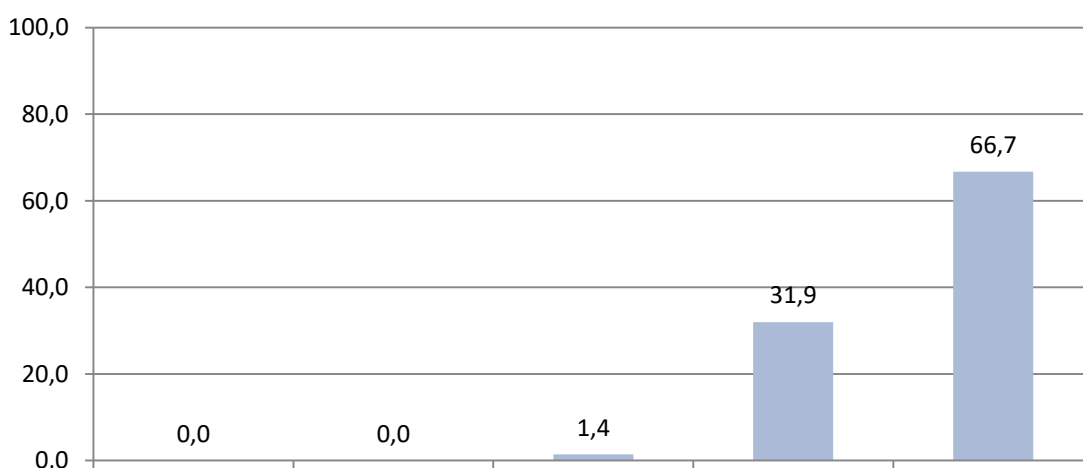


2.6- Adequação dos recursos didáticos



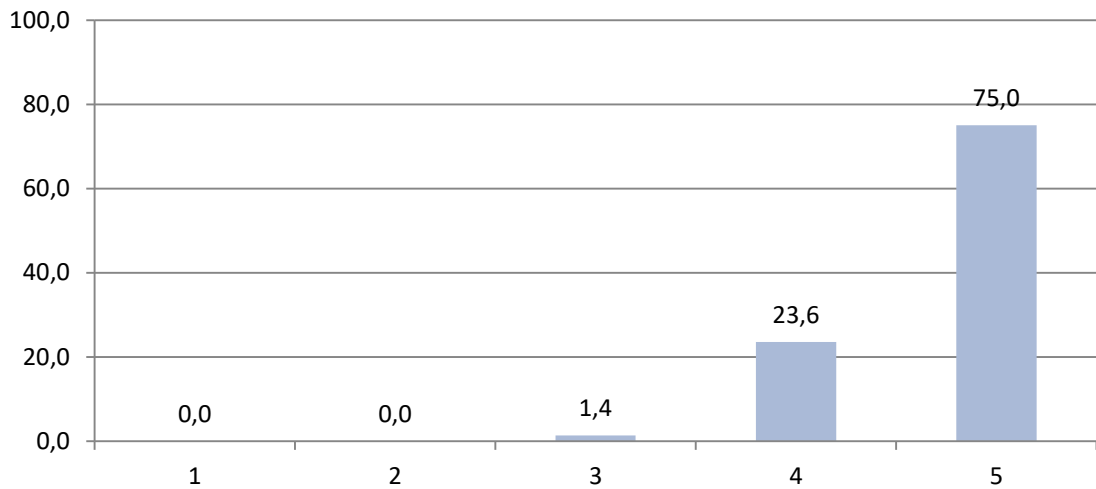
3 - Avaliação da ação

3.1- A ação de formação deu resposta às necessidades formativas definidas no plano de formação da Escola /Agrupamento

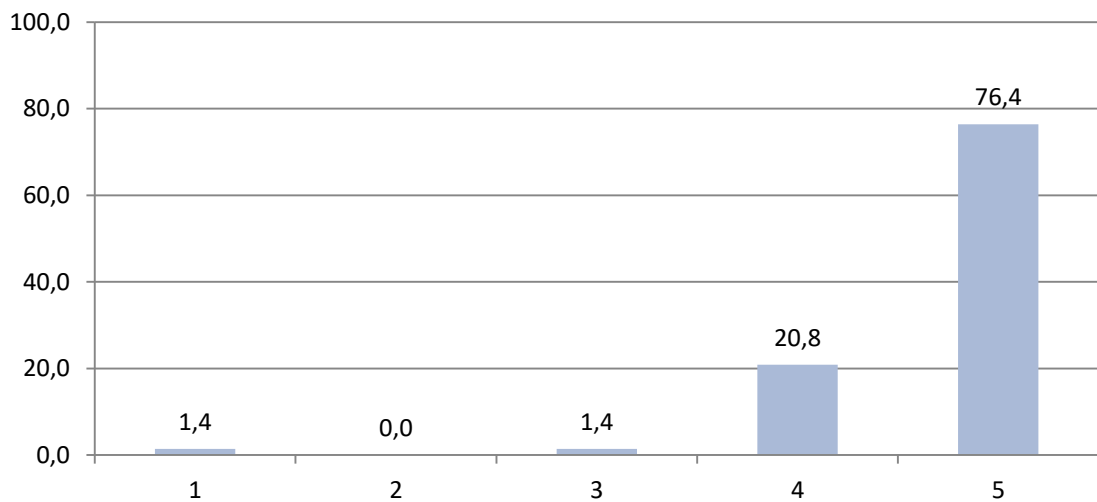


1 2 3 4 5

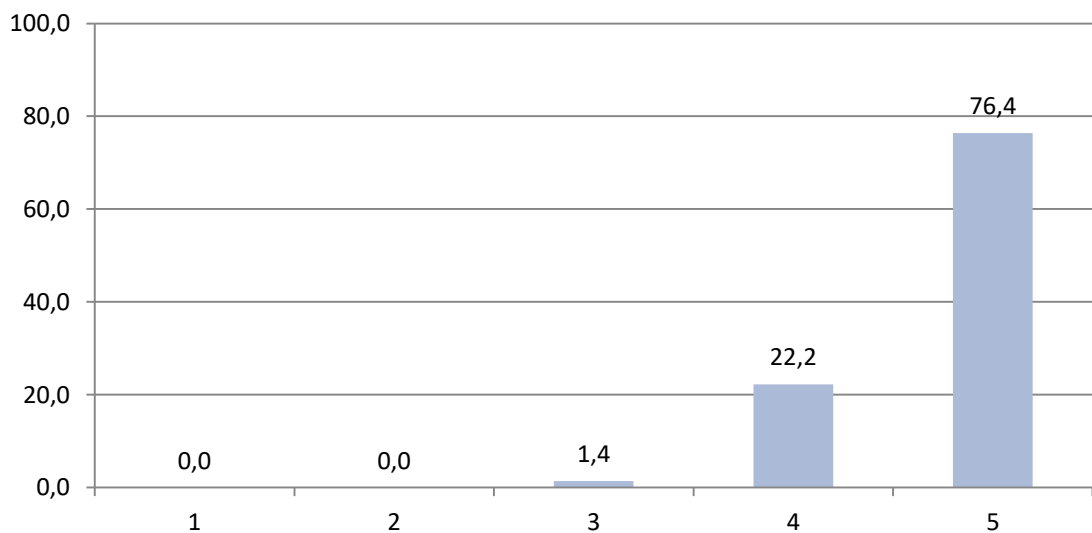
3.2- A ação de formação foi ao encontro das suas necessidades formativas



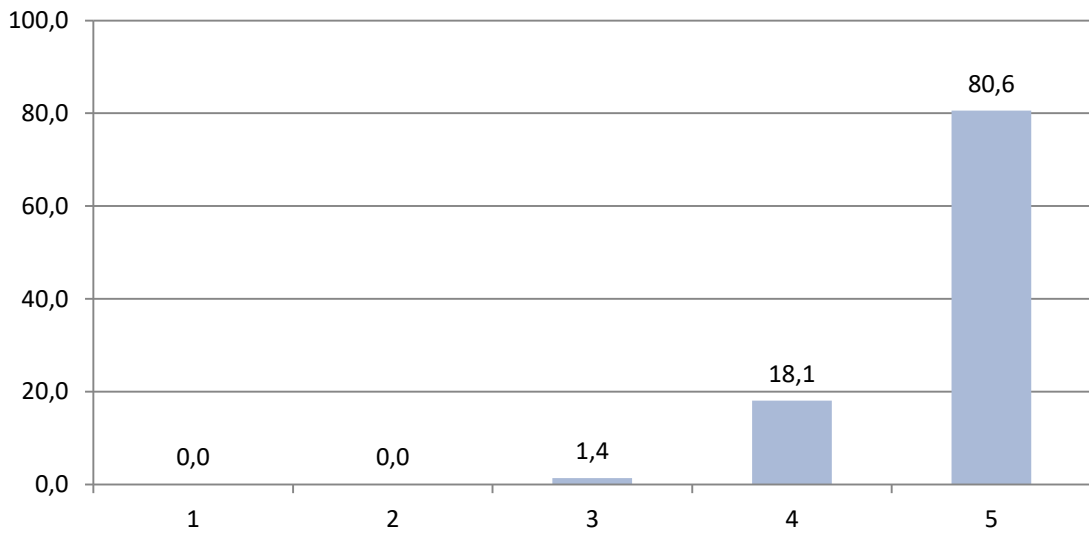
3.3- As aprendizagens adquiridas contribuíram para a sua atualização e aprofundamento dos conhecimentos científico-pedagógicos



3.4- A ação de formação correspondeu às suas expectativas iniciais

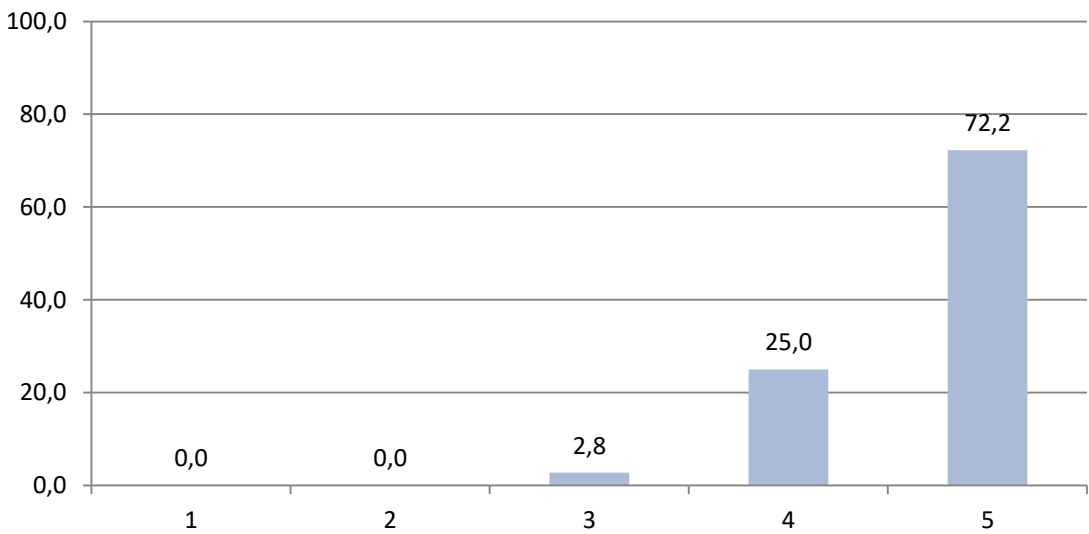


3.5- Os objetivos propostos foram cumpridos

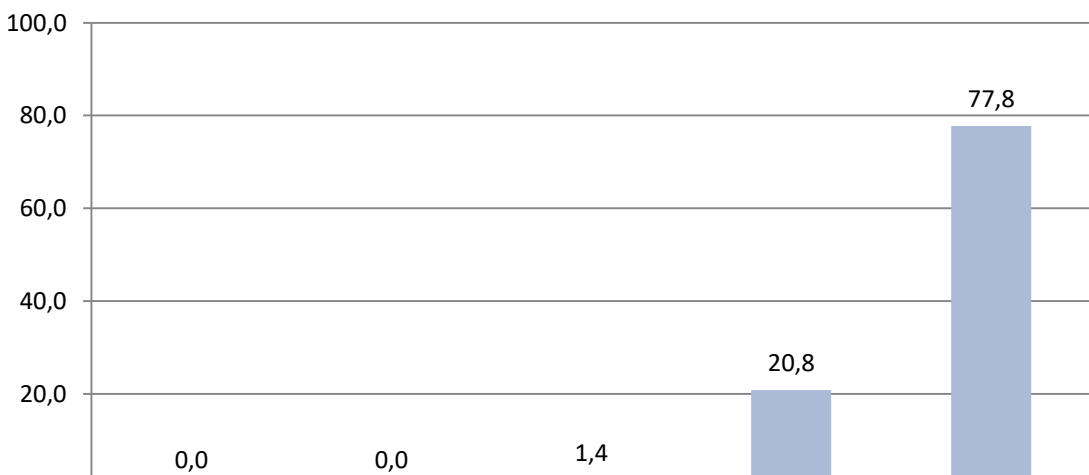


4 - Efeitos da formação

4.1- As aprendizagens adquiridas vão contribuir para a melhoria do seu desempenho profissional

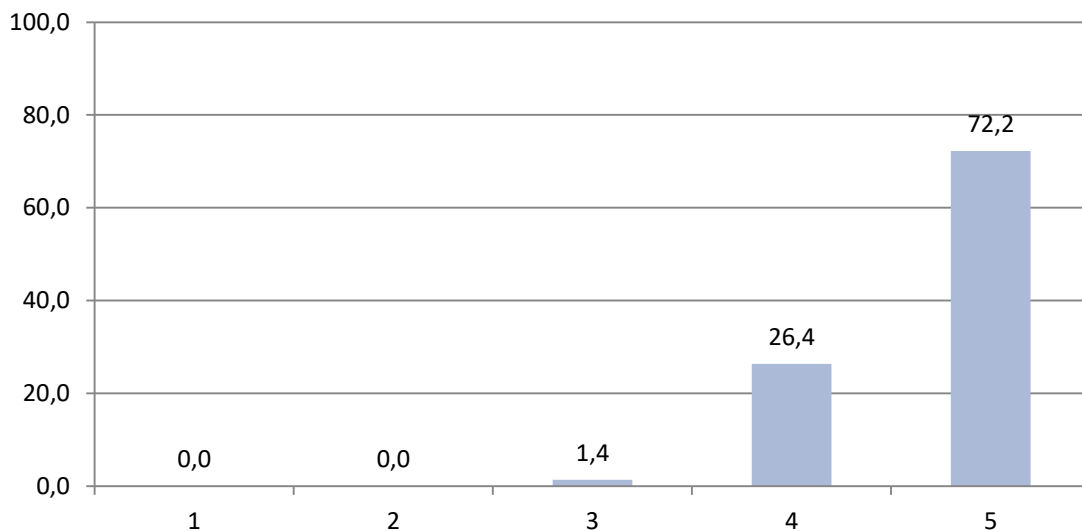


4.2- A ação de formação contribuiu para o seu desenvolvimento pessoal

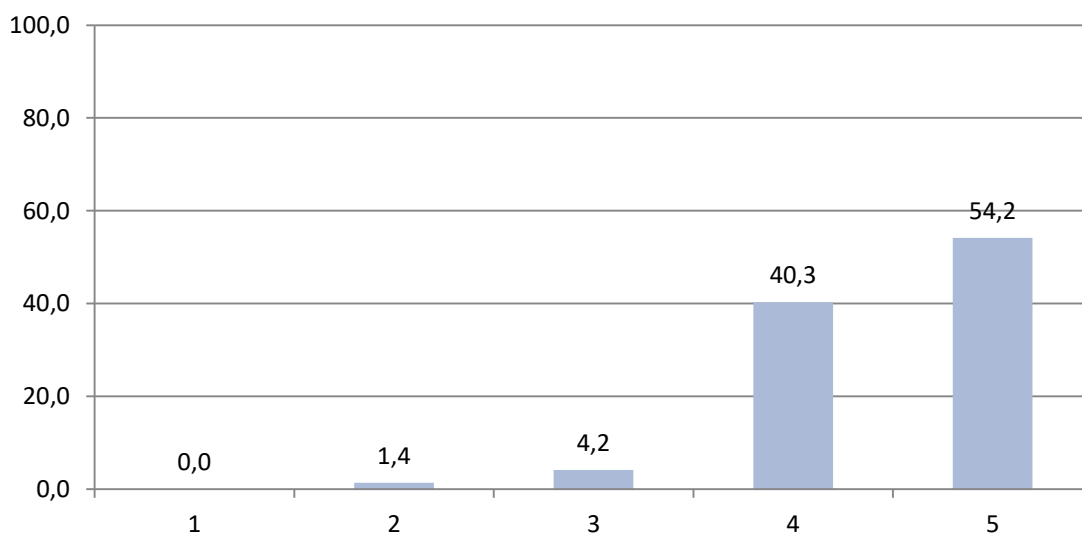




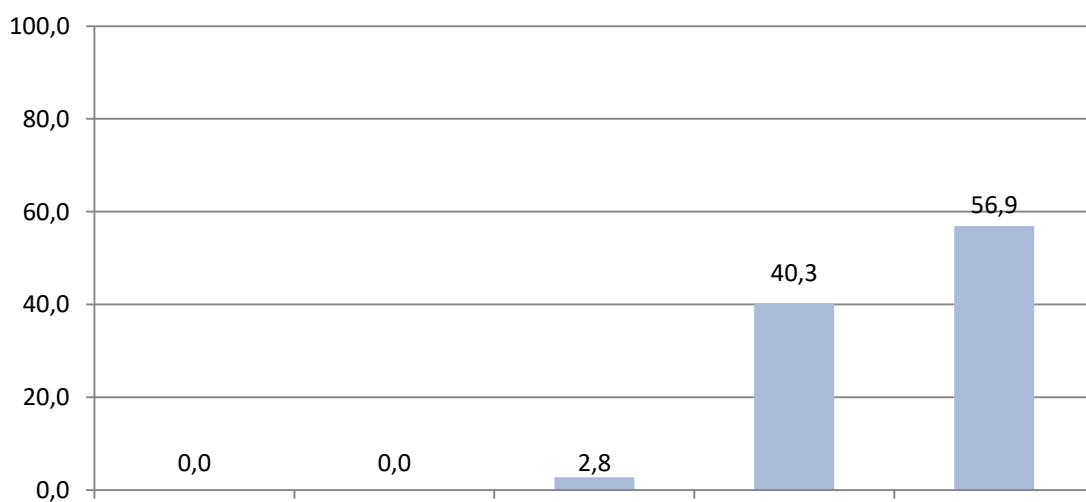
4.3- A ação de formação vai permitir um melhor desempenho em contexto sala de aula



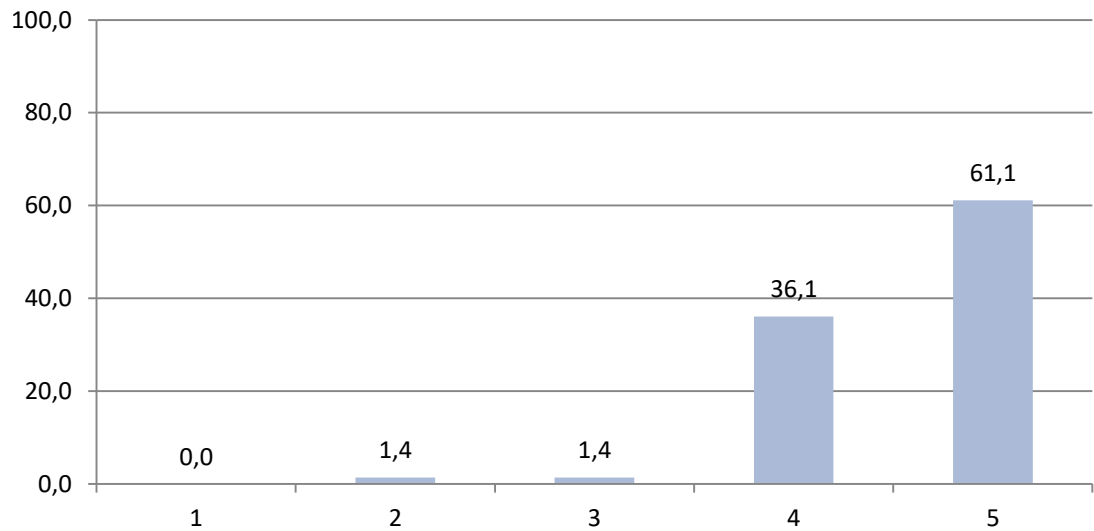
4.4- A ação de formação implicou mudanças nas estratégias de motivação dos alunos



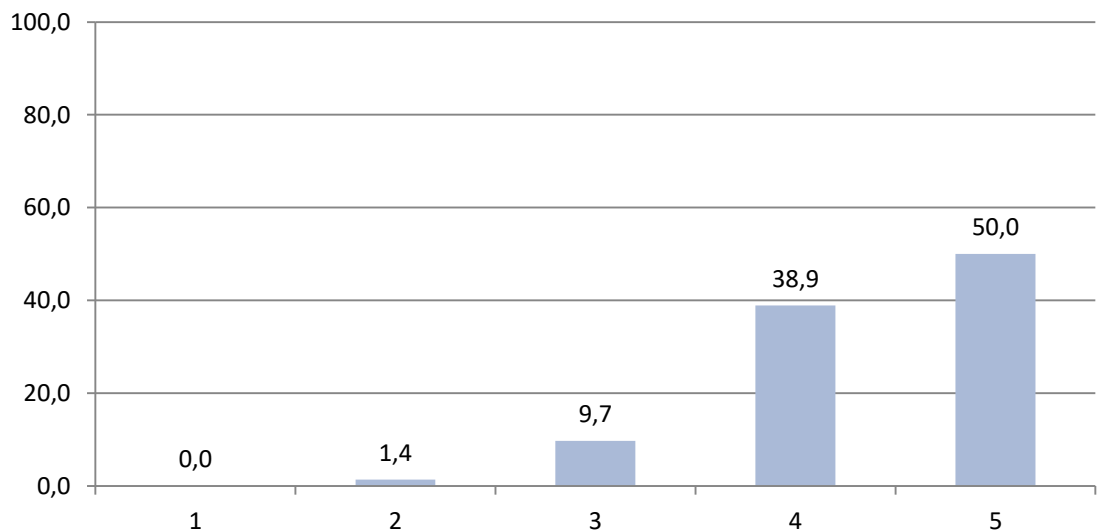
4.5- A ação de formação contribuiu para a promoção do trabalho colaborativo



4.6- A ação de formação contribuiu para o sucesso educativo dos alunos



4.7- A ação de formação contribuiu para a melhoria organizacional da escola/agrupamento

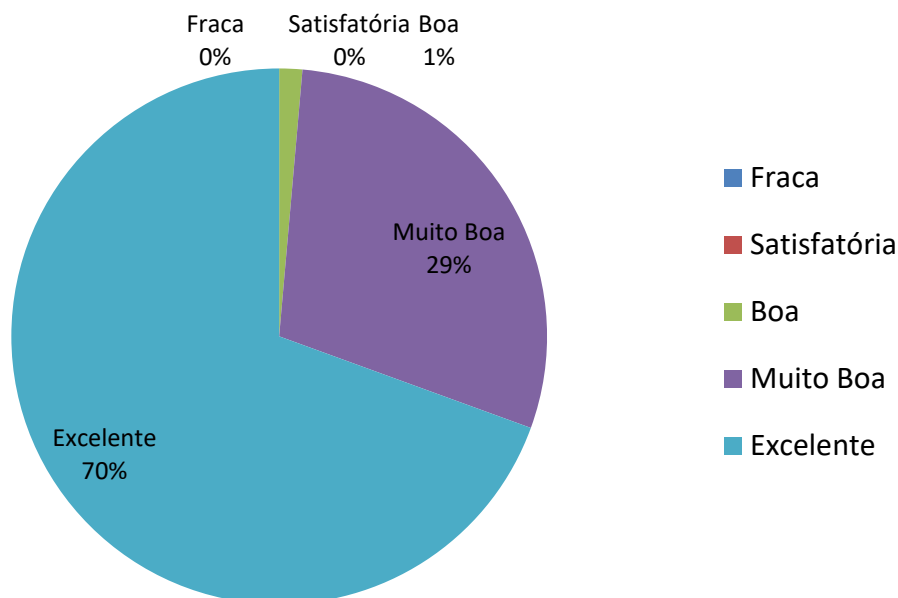


4.8- Enuncie os impactos mais relevantes da ação de formação para o seu desenvolvimento profissional

- ◆ desenvolvimento de competências
- ◆ Atualização de conhecimentos na área do Autismo
- ◆ Esta ação de formação contribuiu para o meu enriquecimento pessoal e profissional. Considero que superou as minhas expectativas relativamente à temática abordada. Também sou de opinião que esta modalidade de formação é mais interessante/cativante e menos maçadora.
- ◆ Vejo agora de outra forma a educação inclusiva
- ◆ O Seminário de “Neurodiversidade e Inclusão – Desafios na Era Atual” - momento de aprendizagem, de partilha e de troca de experiências, que contribuiu para o desenvolvimento de competências a nível pessoal e profissional.
- ◆ Saber como atuar em diferentes contextos tendo em conta os alunos com autismo.
- ◆ Obter mais conhecimento.

- ♦ Atualização conhecimentos acerca de técnicas, conceitos e equipamentos; partilha de metodologias diferenciadas; percepção de que de norte a sul do país, os constrangimentos nas escolas são os mesmos e que não estamos sozinhos nesta luta contra um sistema que integra todos os alunos nas escolas, mas que infelizmente, muitos não se sentem incluídos nelas pelos mais diversos motivos.
- ♦ Partilha de conhecimento.
- ♦ Metodologias...futuro... impacto.
- ♦ Os relatos técnico/científicos são uma mais valia na aplicação pedagógica.
- ♦ Ficar a conhecer mais determinadas patologias.
- ♦ Abordagem à escrita e compreensão das letras, formas diferenciadas de comunicação.
- ♦ Reavaliar práticas
- ♦ Informação pertinente, partilha de opiniões estratégicas e atividades pedagógicas
- ♦ Sensibilizou-me para as temáticas abordadas e fiquei a conhecer novas técnicas e recursos
- ♦ No entendimento da diversidade e necessidade de adequação de estratégias e processos
- ♦ Dar resposta a certos assuntos que até então seria impossível.
- ♦ Atualização de práticas pedagógicas
- ♦ Diversidade de palestras
- ♦ Disfuncionalidades provocadas pelo espectro do Autismo.
- ♦ .
- ♦ Aquisição de ferramentas atualizadas para trabalhar com neurodivergentes .
- ♦ A formação contribuiu para a minha destreza em relação á comunicação, empatia e respeito às diferenças que é essencial para criar um bom ambiente em sala de aula para além disso ajudou -me a promover uma cultura de respeito e inclusão por forma a beneficiar todos os alunos.
- ♦ Estar mais alerta nos sinais que possam surgir em crianças para aa ajudar a ter um melhor percurso no dia a dia

5.1- Como avalia globalmente esta ação de formação



5.2- Faça, se assim o entender, observações, comentários e /ou sugestões

- ♦
- ♦
- ♦ Foi uma formação muito interessante tanto, pela modalidade como pela atualidade e pertinência da temática abordada.
- ♦guardo com grande expectativa outra formação adequada ao meu nível escolar
- ♦
- ♦
- ♦ O numero de horas foi insuficiente.
- ♦ Parabéns a todos os que organizaram e contribuíram para a realização deste seminário. Revela a grande preocupação por parte dos profissionais que trabalham com pessoas neurodivergentes pela situação dessas pessoas nos diversos ambientes sociais.
- ♦
- ♦
- ♦
- ♦ Deveria ser mais horas de formação .
- ♦
- ♦
- ♦
- ♦
- ♦
- ♦ Todos os temas apresentados foram de primordial importância para a resolução de determinados problemas na minha vida profissional.
- ♦
- ♦ Todos os temas apresentados foram de primordial importância para a resolução de determinados problemas na minha vida profissional.
- ♦
- ♦
- ♦
- ♦ Menos oradores
- ♦ Deveria ter sido por um período de tempo mais alargado.