



## FORMAÇÃO 2023/2024

Ação de Formação: **35 - Desporto Escolar Sobre Rodas: Implementação e Desenvolvimento do Projeto**

Questionário de Avaliação

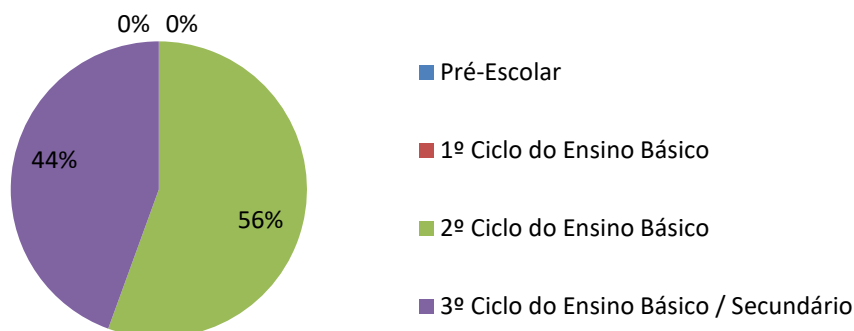
RESPOSTAS **9**

### Dados dos Formandos

#### Agrupamento/escola de origem

	F	%
Agr. de Escolas de Alfândega da Fé	1	11,1
Agr. de Escolas de Carrazeda de Ansiães	4	44,4
Agr. de Escolas de Mirandela	0	0,0
Agr. de Escolas de Vila Flor	0	0,0
Agr. de Escolas Dr. Ramiro Salgado (Torre de Moncorvo)	0	0,0
Agr. de Escolas Guerra Junqueiro (Freixo de Espada à Cinta)	0	0,0
Escola Profissional de Agricultura e Desenvolvimento Rural de Carvalhais	0	0,0
Outro	4	44,4
<b>Total</b>	<b>9</b>	<b>100</b>

#### Nível de ensino

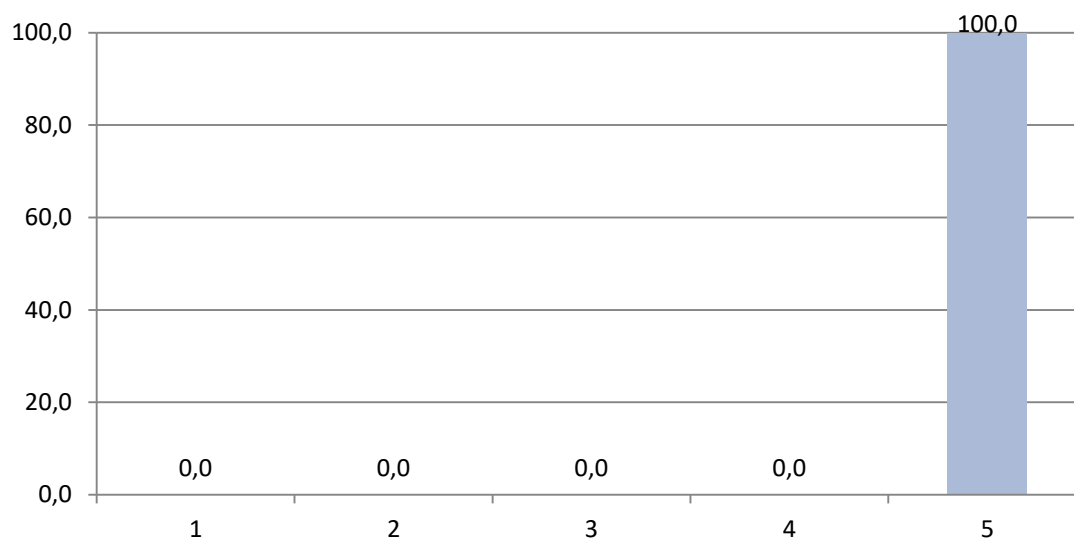


#### Grupo de recrutamento:

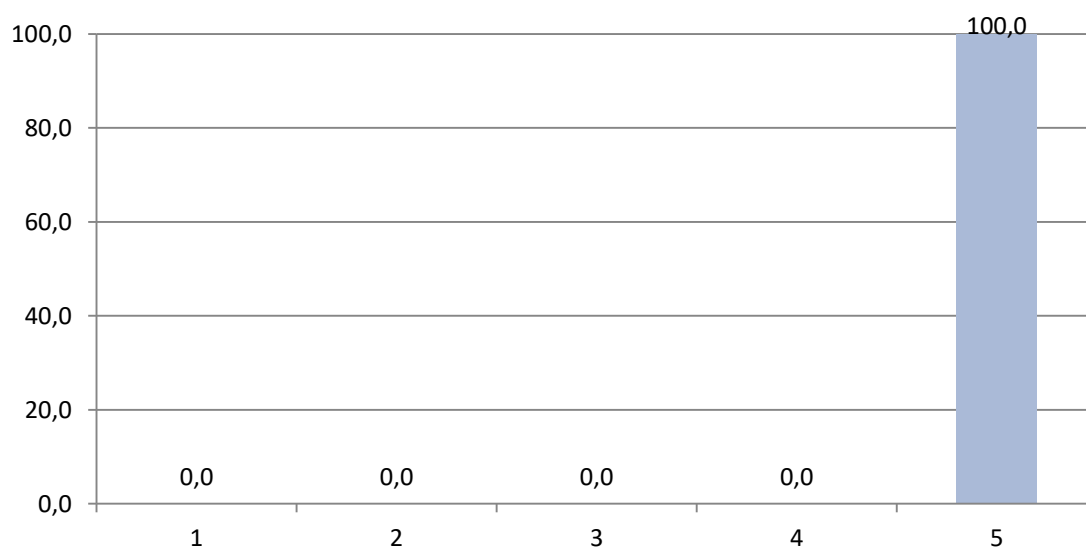
100- Educação pré-escolar	0	300- Português	0
110- 1º Ciclo do Ensino Básico	0	320- Francês	0
120- Inglês 1º ciclo	0	330- Inglês	0
		340- Alemão	0
200- Port. e Est. S./História	0	350- Espanhol	0
210- Português e Francês	0	400- História	0
220- Português e Inglês	0	410- Filosofia	0
230- Mat. e C. da Natureza	0	420- Geografia	0
240- Ed. Visual e Tecnológica	0	430- Economia e Contabilidade	0
250- Educação Musical	0	500- Matemática	0
260- Educação Física	5	510- Física e Química	0
290- EMR Católica	0	520- Biologia e Geologia	0
		530- Educação Tecnológica	0
910- Educação Especial	0	540- Electrotecnia	0
930- Educação Especial	0	550- Informática	0
997- Técnico Especializado	0	560- Ciências Agro-pecuárias	0
		600- Artes Visuais	0
		610- Música	0

## 1 - Avaliação do Formador

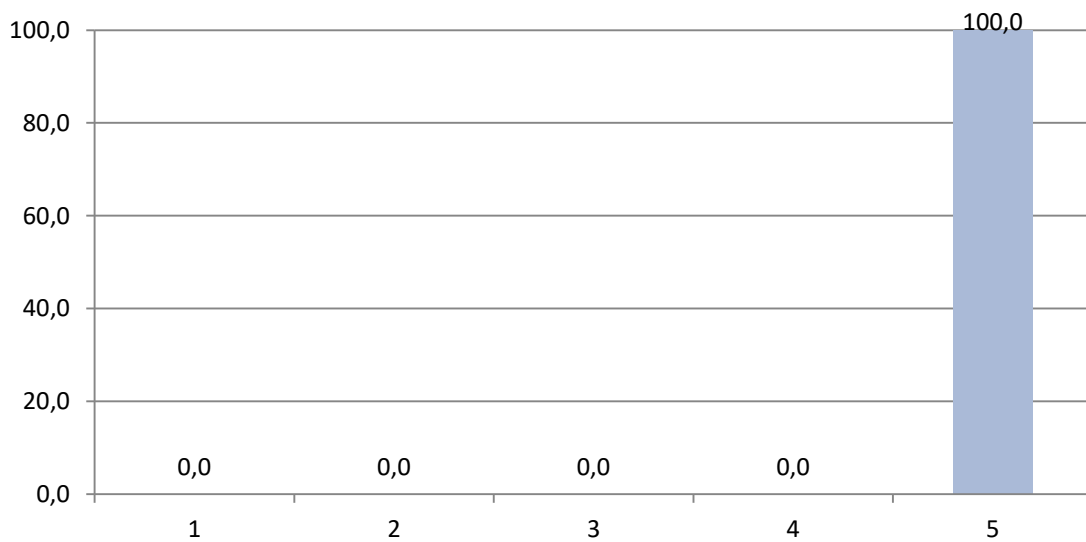
### 1.1- Os conteúdos abordados foram relevantes a nível científico



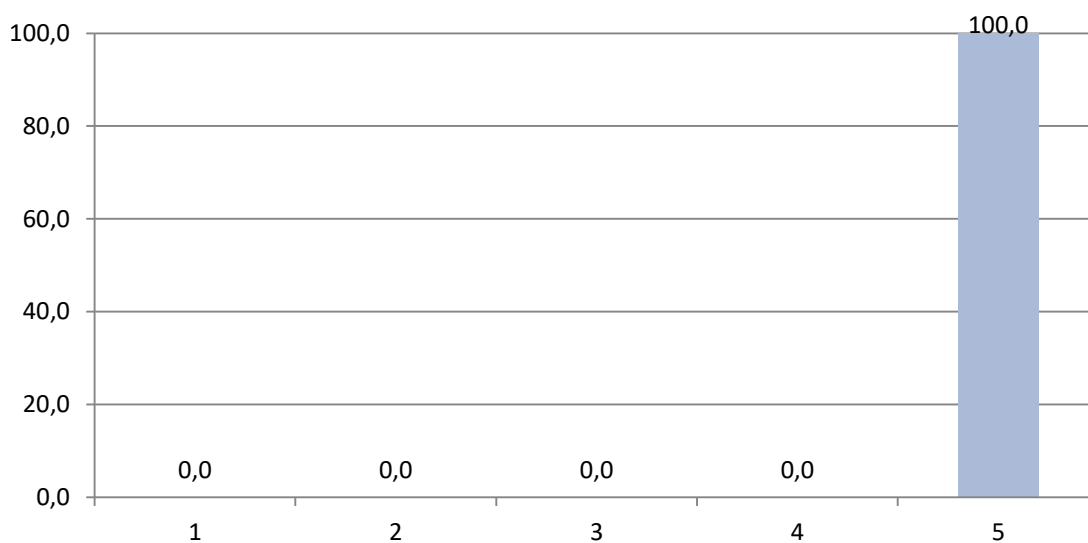
### 1.2- Os conteúdos abordados foram relevantes a nível pedagógico



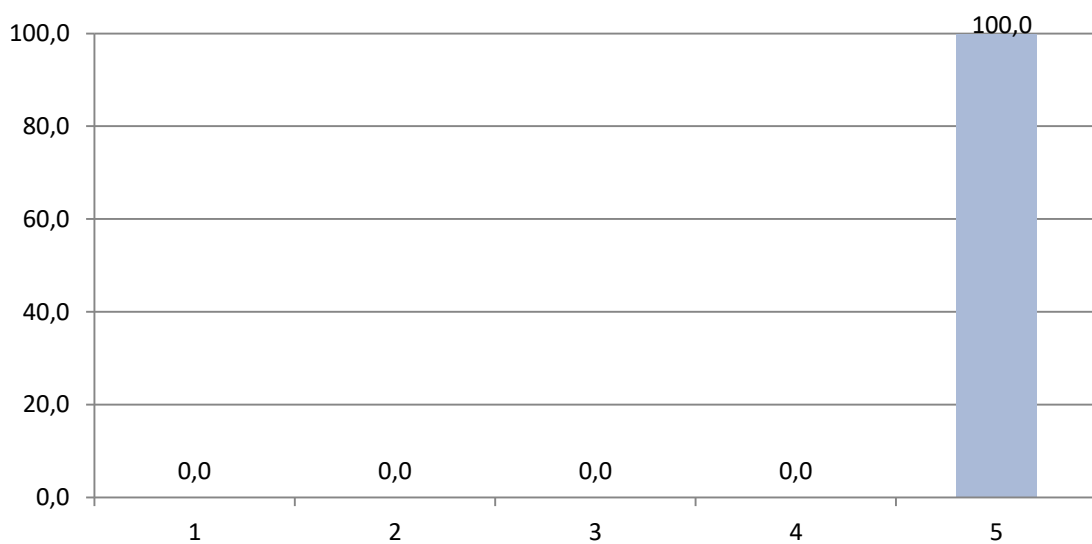
### 1.3- A articulação dos diferentes conteúdos temáticos foi concretizada



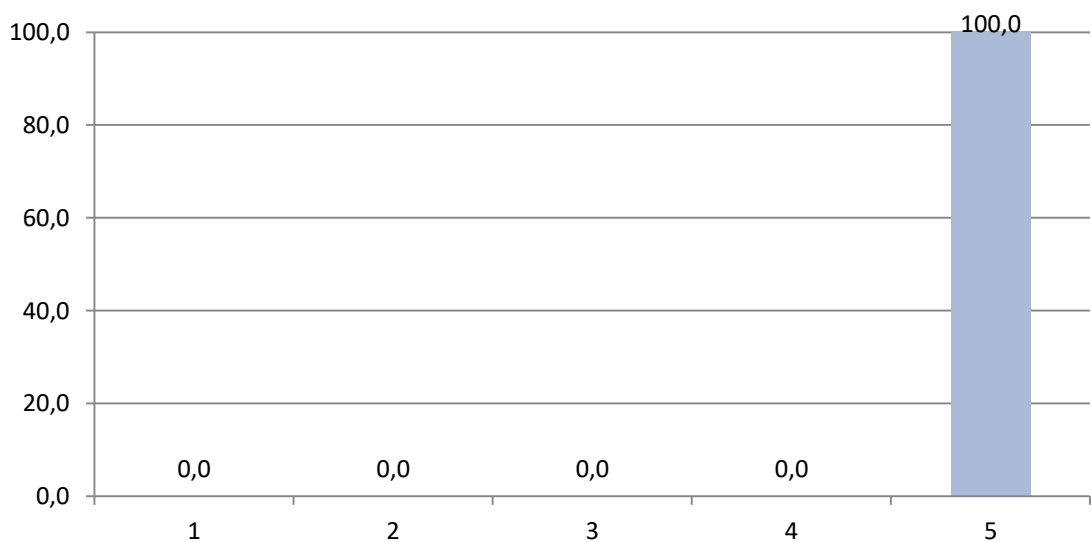
#### 1.4- O formador revelou dominar os conteúdos tratados



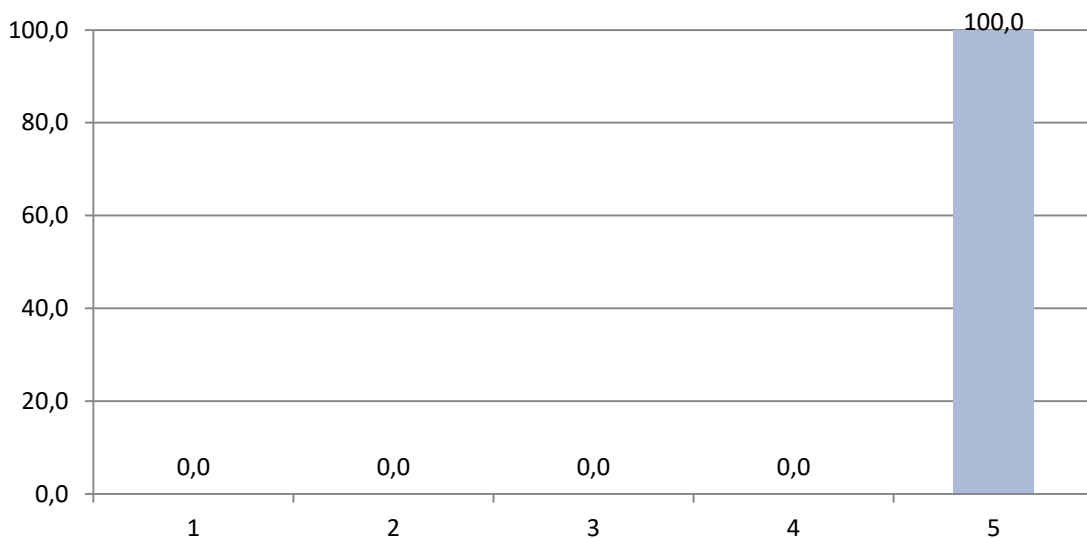
#### 1.5- A linguagem utilizada foi clara e assertiva



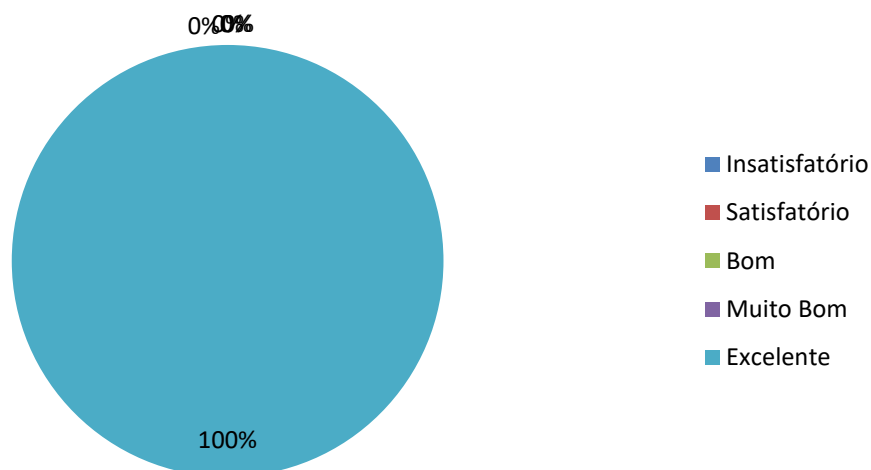
#### 1.6- As metodologias utilizadas na ação de formação foram pertinentes e adequadas



### 1.7- O formador demonstrou capacidade para esclarecer as dúvidas surgidas

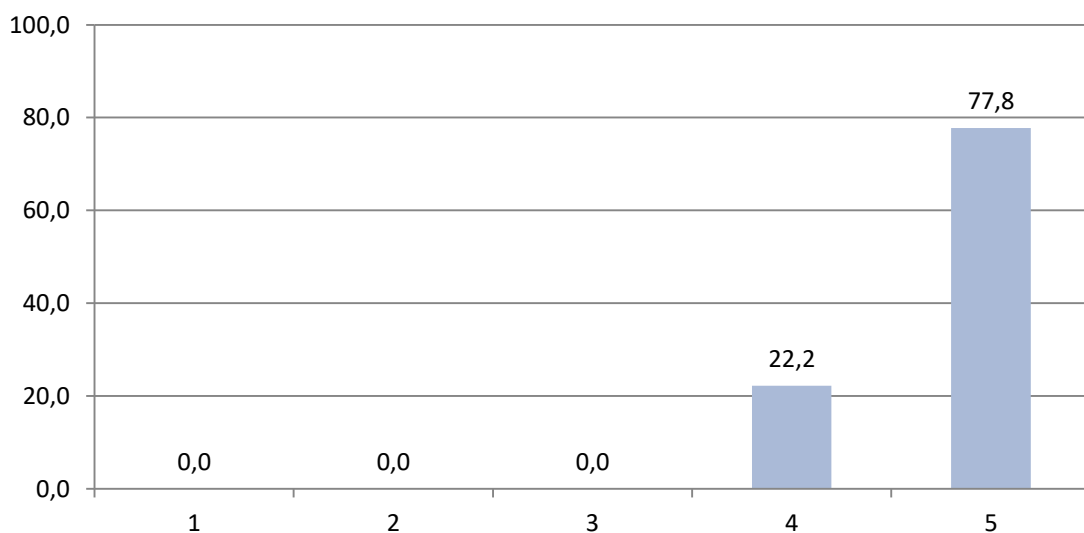


### 1.8- Como avalia o desempenho global do formador

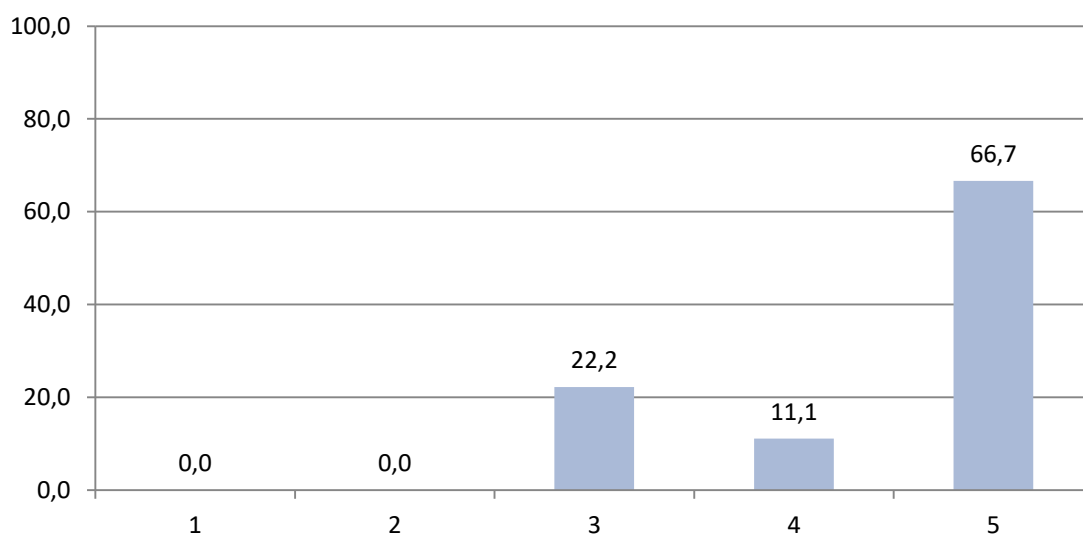


## 2 - Organização da ação pelo CFAE

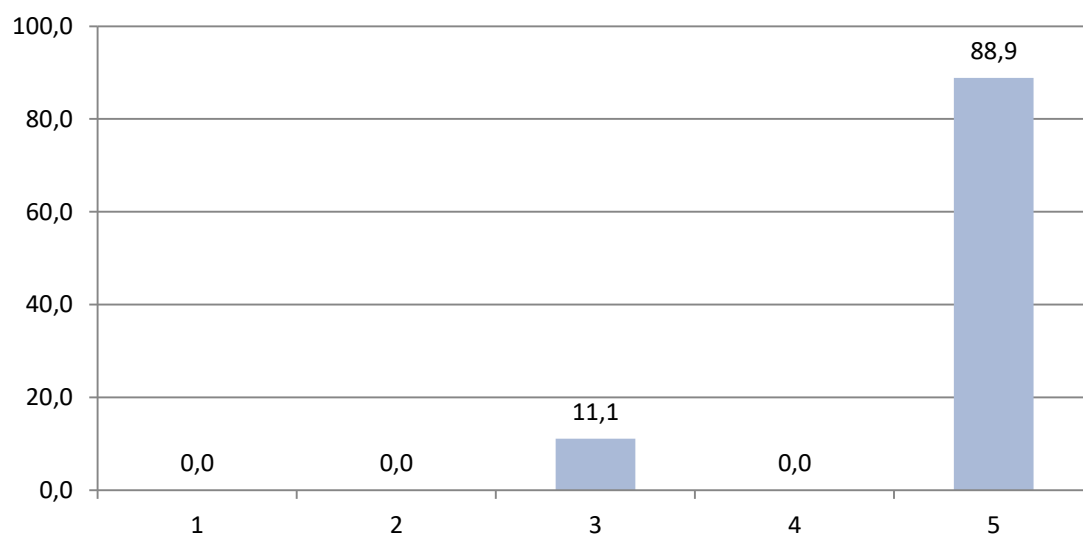
### 2.1- A divulgação/informação disponibilizada pelo CFAE foi suficiente e adequada



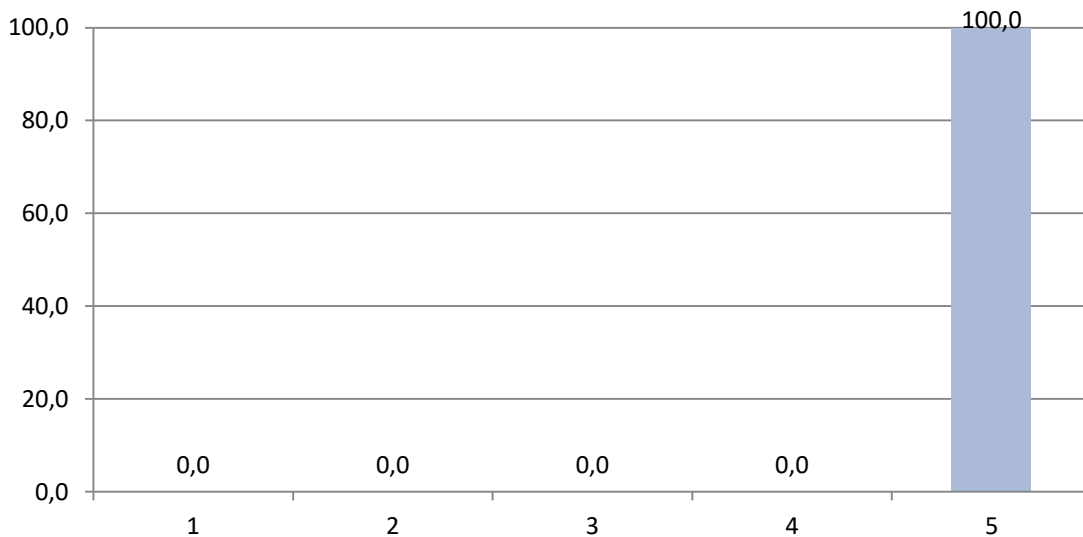
## 2.2- A calendarização foi adequada



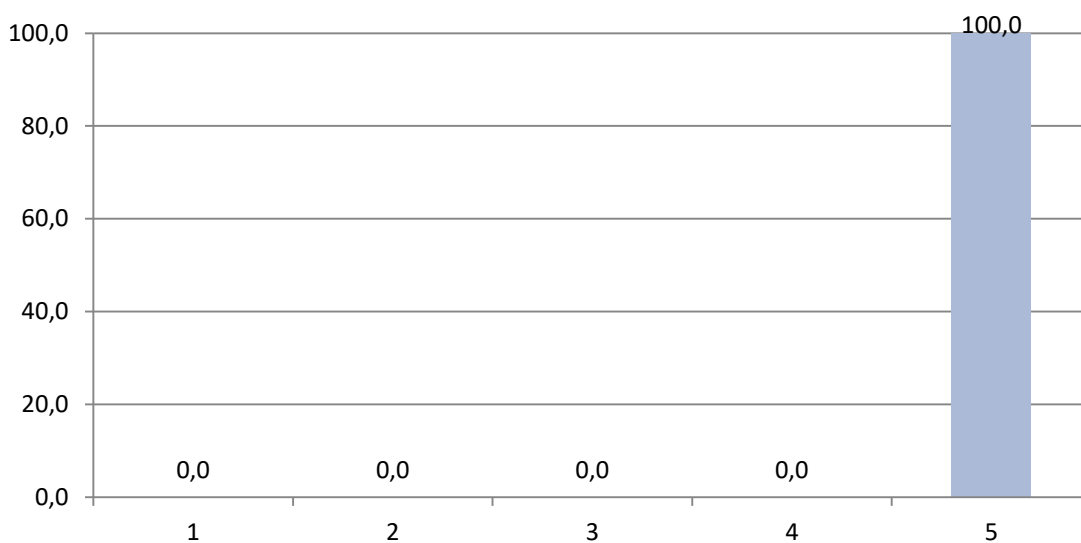
## 2.3- O atendimento prestado pelo CFAE foi eficiente



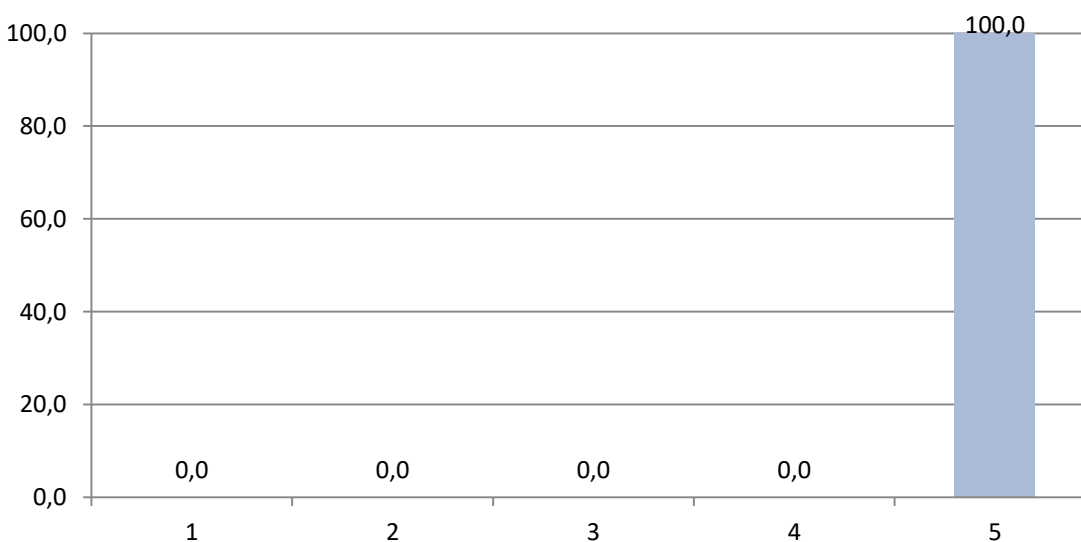
## 2.4- Adequação das instalações



### 2.5- Adequação dos equipamentos

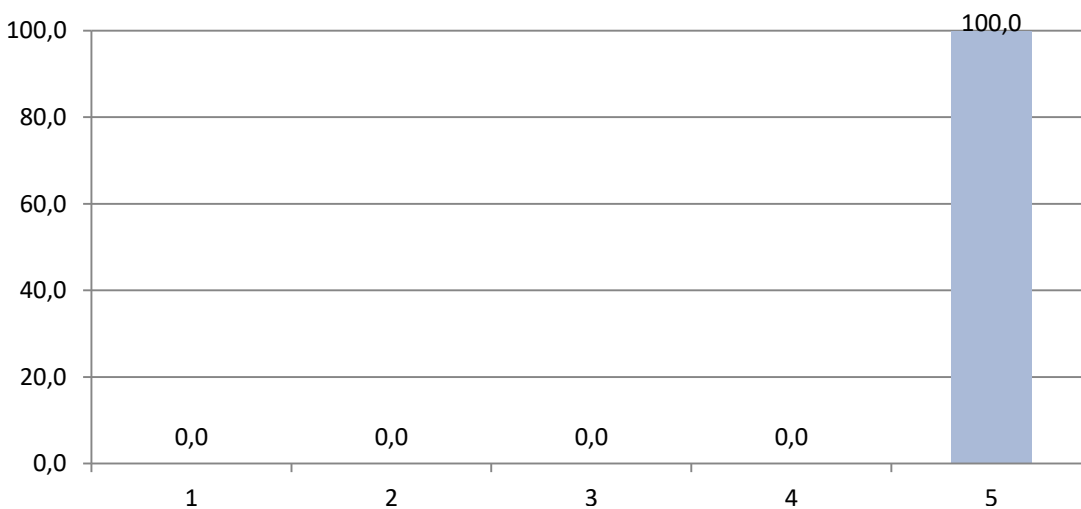


### 2.6- Adequação dos recursos didáticos

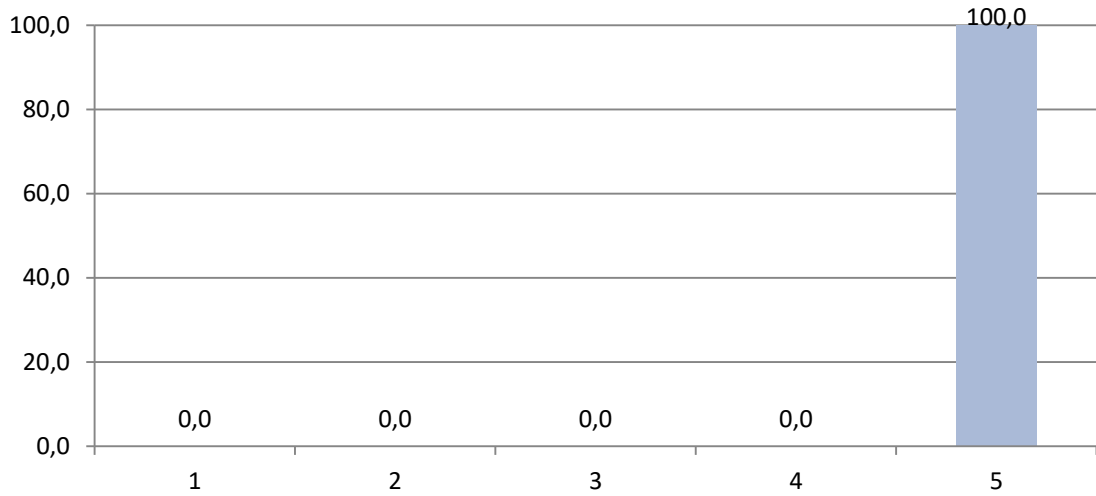


## 3 - Avaliação da ação

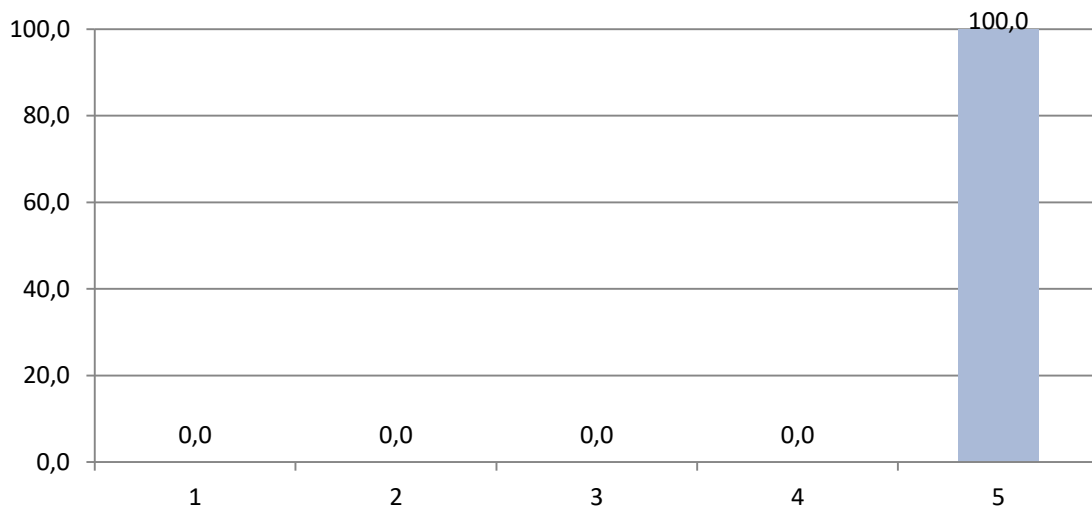
### 3.1- A ação de formação deu resposta às necessidades formativas definidas no plano de formação da Escola /Agrupamento



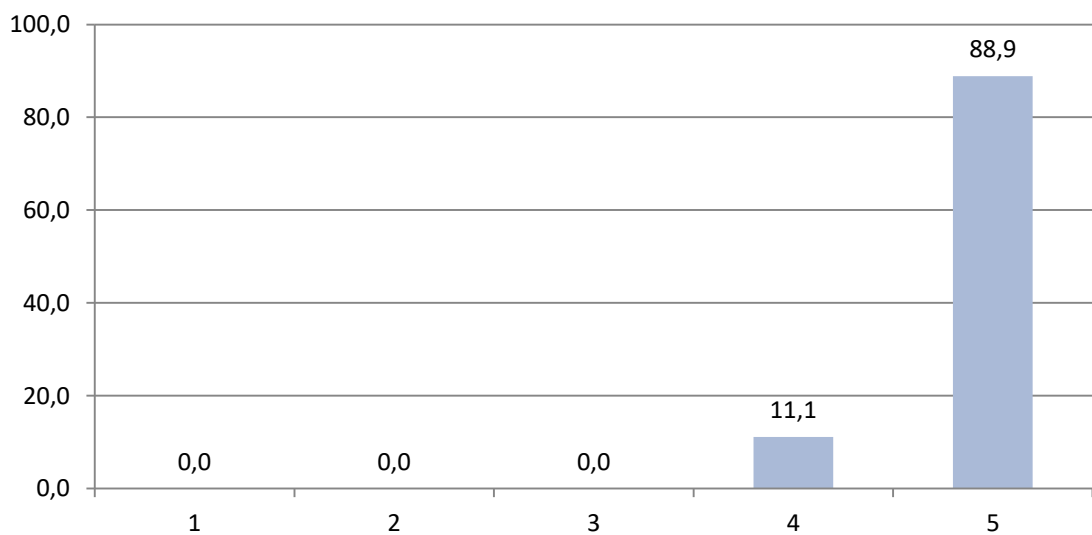
3.2- A ação de formação foi ao encontro das suas necessidades formativas



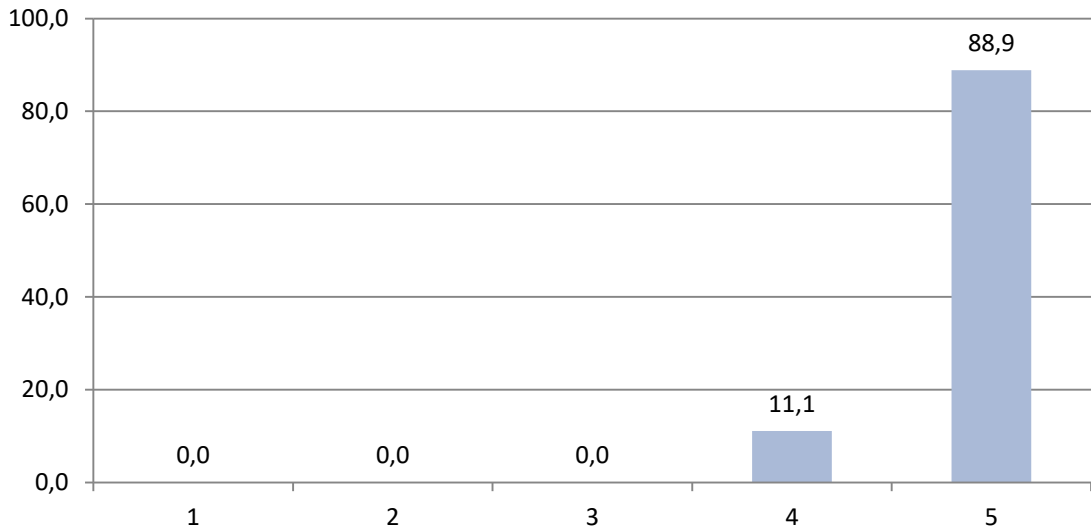
3.3- As aprendizagens adquiridas contribuíram para a sua atualização e aprofundamento dos conhecimentos científico-pedagógicos



3.4- A ação de formação correspondeu às suas expectativas iniciais

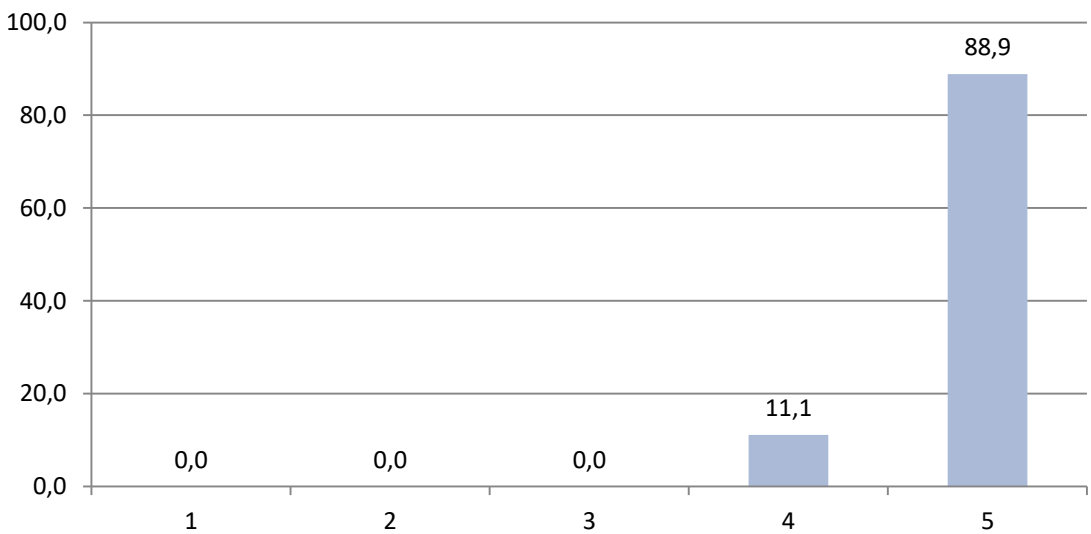


### 3.5- Os objetivos propostos foram cumpridos

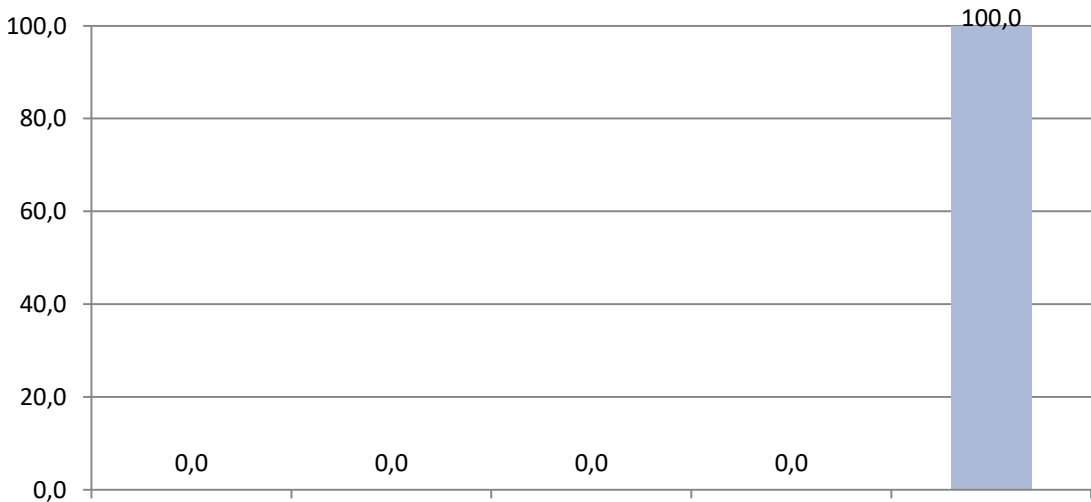


## 4 - Efeitos da formação

### 4.1- As aprendizagens adquiridas vão contribuir para a melhoria do seu desempenho profissional



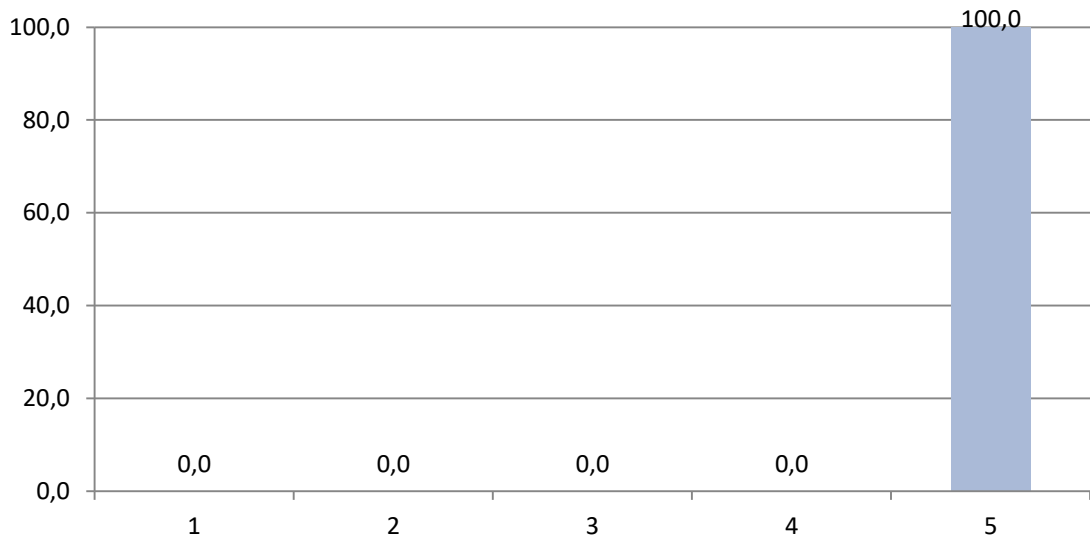
### 4.2- A ação de formação contribuiu para o seu desenvolvimento pessoal



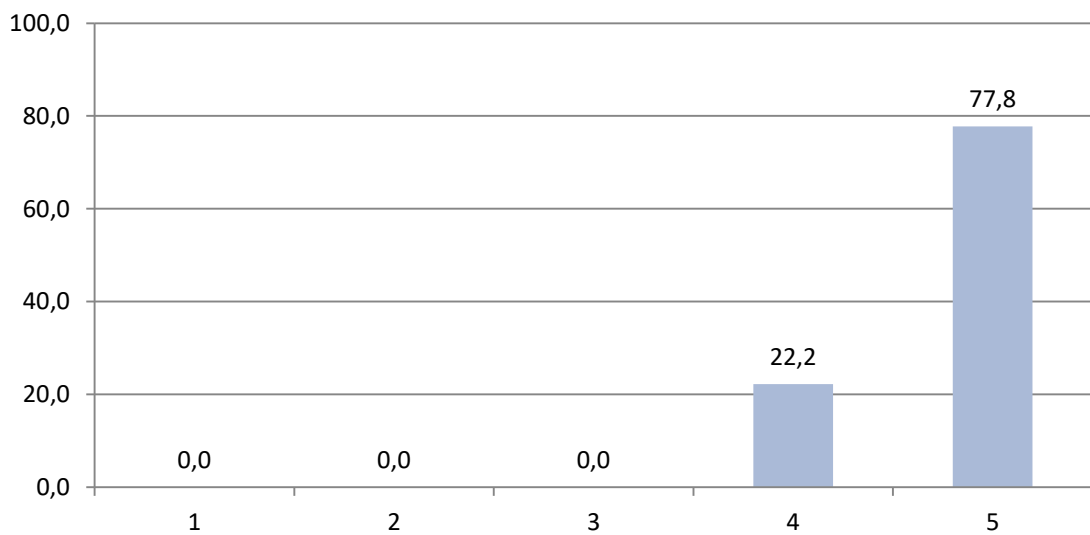


1 2 3 4 5

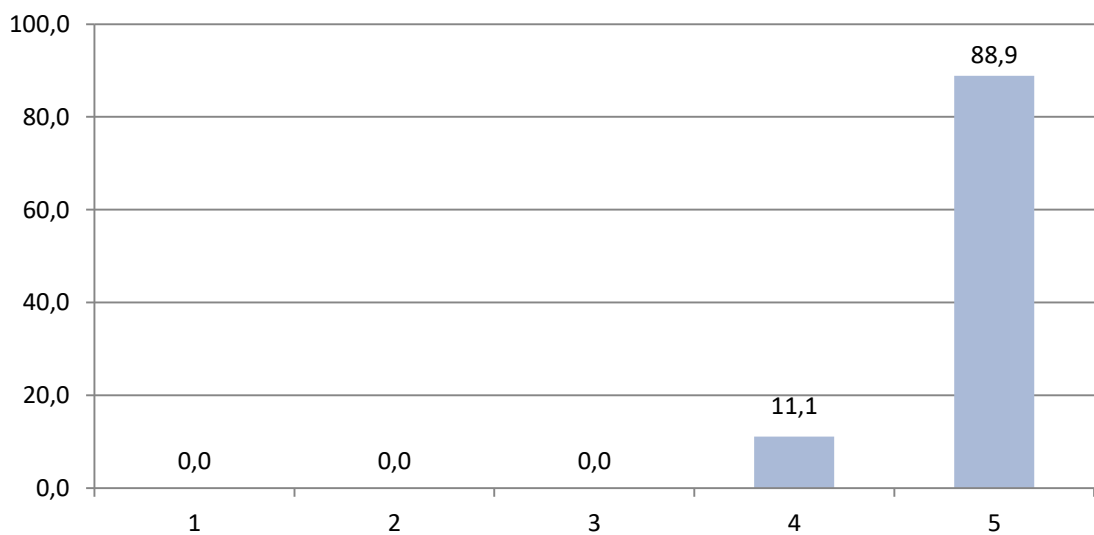
4.3- A ação de formação vai permitir um melhor desempenho em contexto sala de aula



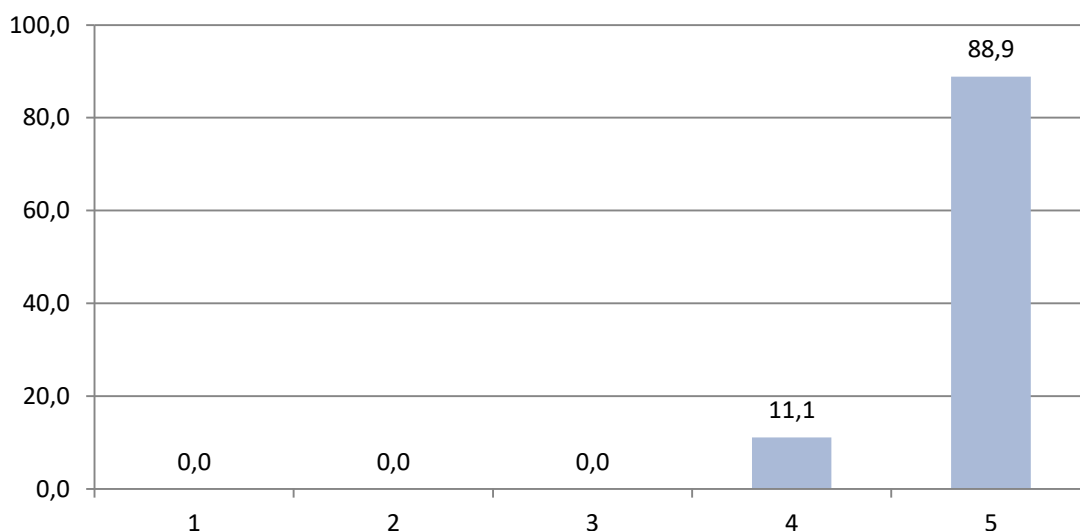
4.4- A ação de formação implicou mudanças nas estratégias de motivação dos alunos



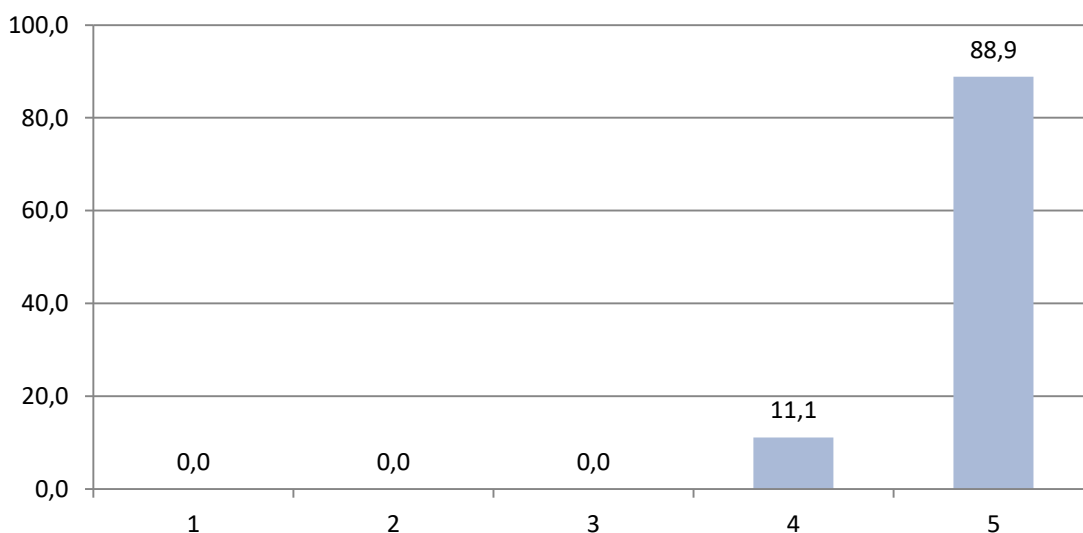
4.5- A ação de formação contribuiu para a promoção do trabalho colaborativo



#### 4.6- A ação de formação contribuiu para o sucesso educativo dos alunos



#### 4.7- A ação de formação contribuiu para a melhoria organizacional da escola/agrupamento

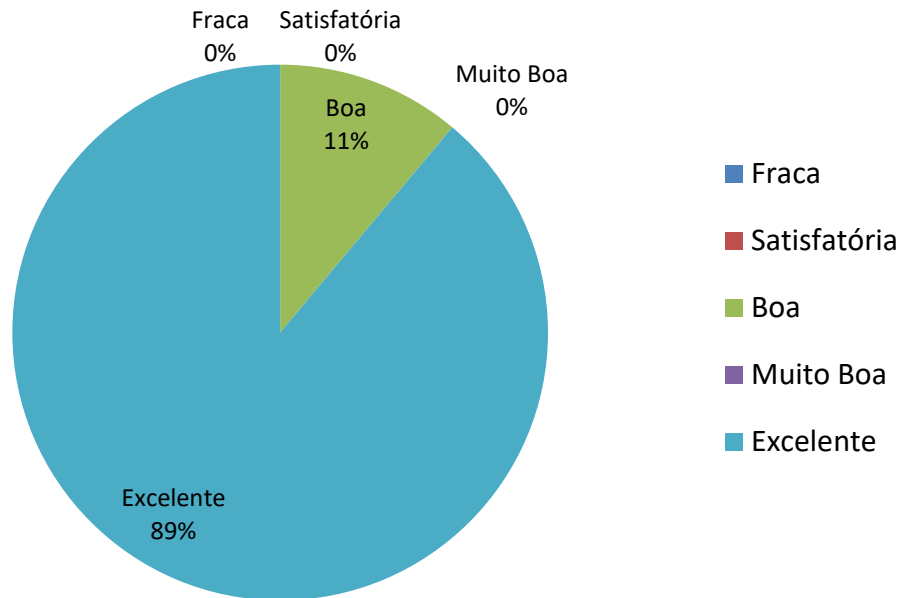


#### 4.8- Enuncie os impactos mais relevantes da ação de formação para o seu desenvolvimento profissional

- ◆ Mais motivação para trabalhar com os alunos
- ◆ Importante/ Adequado/ Necessário
- ◆ Ao longo da formação adquiri conhecimentos específicos da modalidade e ferramentas/ estratégias para otimização do processo de ensino-aprendizagem que serão uma mais valia para operacionalização dos Clubes Sobre Rodas.
- ◆ Atualização de conhecimentos, melhor prática letiva.
- ◆ Maior conhecimento sobre o tema.
- ◆ Aquisição de novas metodologias de ensino e mais ferramentas para o desenvolvimento do Clube sobre rodas.
- ◆ Aquisição de conhecimentos relativos a uma modalidade desportiva em crescimento.
- ◆ Experiência
- ◆ Conhecimento pedagógico e didático da tematica.
- ◆
- ◆
- ◆

♦  
♦

### 5.1- Como avalia globalmente esta ação de formação



### 5.2- Faça, se assim o entender, observações, comentários e /ou sugestões

- ♦ A formação devia ter 50 horas
- ♦
- ♦
- ♦ Excelente ação, excelente formador, devem pois promover mais neste âmbito.
- ♦
- ♦ Ação de formação de 50 h no próximo ano letivo neste tema.
- ♦
- ♦ 50 horas
- ♦
- ♦
- ♦
- ♦
- ♦
- ♦
- ♦
- ♦